

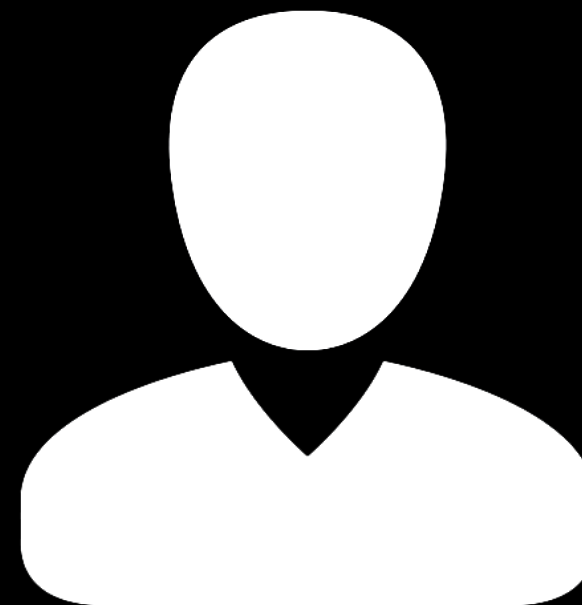
Me+Dream[®]

BIOTECNOLOGIA PER UN SONNO DA SOGNO



Mario Rossi

Consulente in Biotecnologie Naturali



GEOPATIE ED ELETTROSMOG



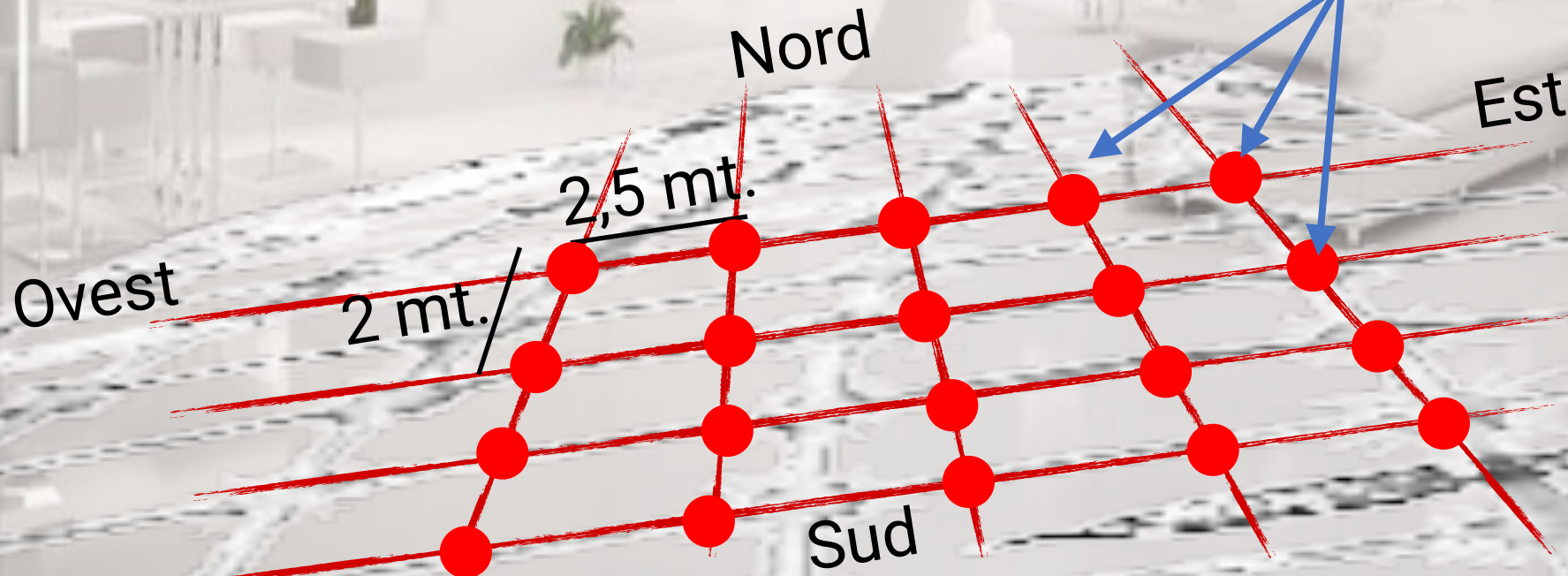
Magnetismo Terrestre



I Nodi di Hartmann - Geobiologia

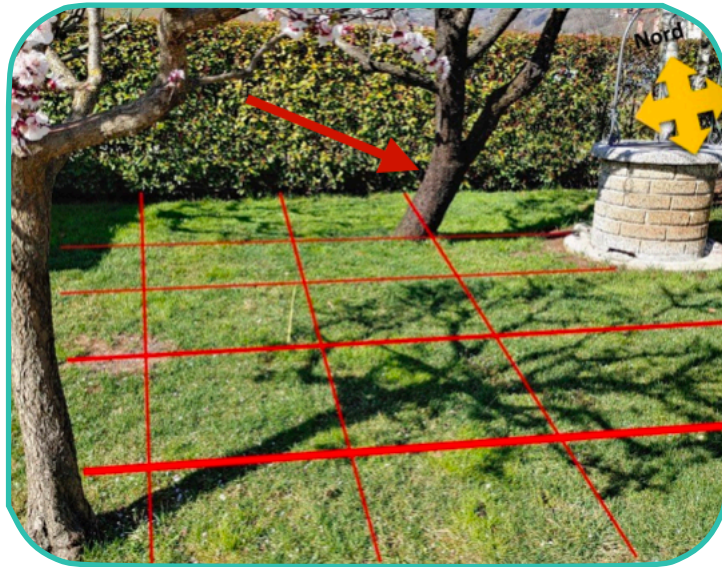


Ernst Hartmann
(1915 - 1992)



Come influiscono sulla Natura?

Non è raro che alberi piantati lungo linee geopatogene sviluppino malformazioni e forme tumorali.



Cos'è l'Elettrosmog?



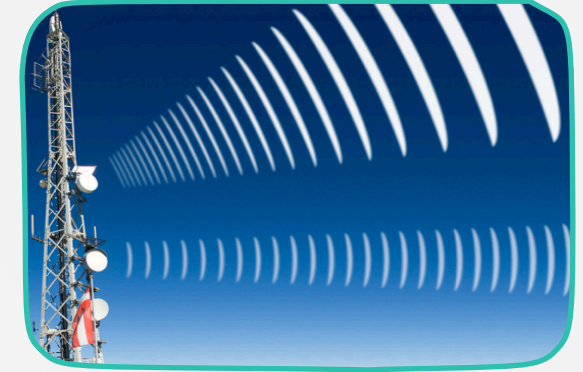
Inquinamento elettromagnetico



Cellulare



Wi-Fi



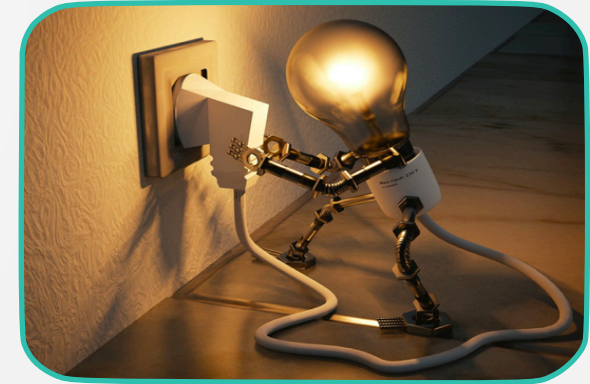
Onde TV



Onde Radio



Alta Tensione



Elettricità Domestica

Parla la Scienza



Medream Presentazione



Inquinamento elettromagnetico 5G



Emissioni del 5G e rischi per la salute: Onde millimetriche a corto raggio



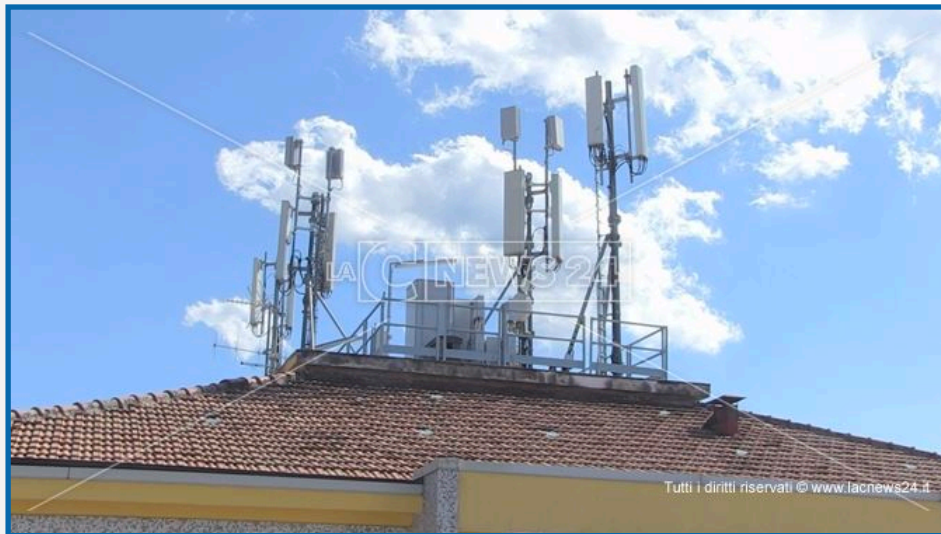
800 MHz a 2,6 GHz



26,5-27,5 GHz

10x

Corriere della sera



Da cosa dobbiamo difenderci ?



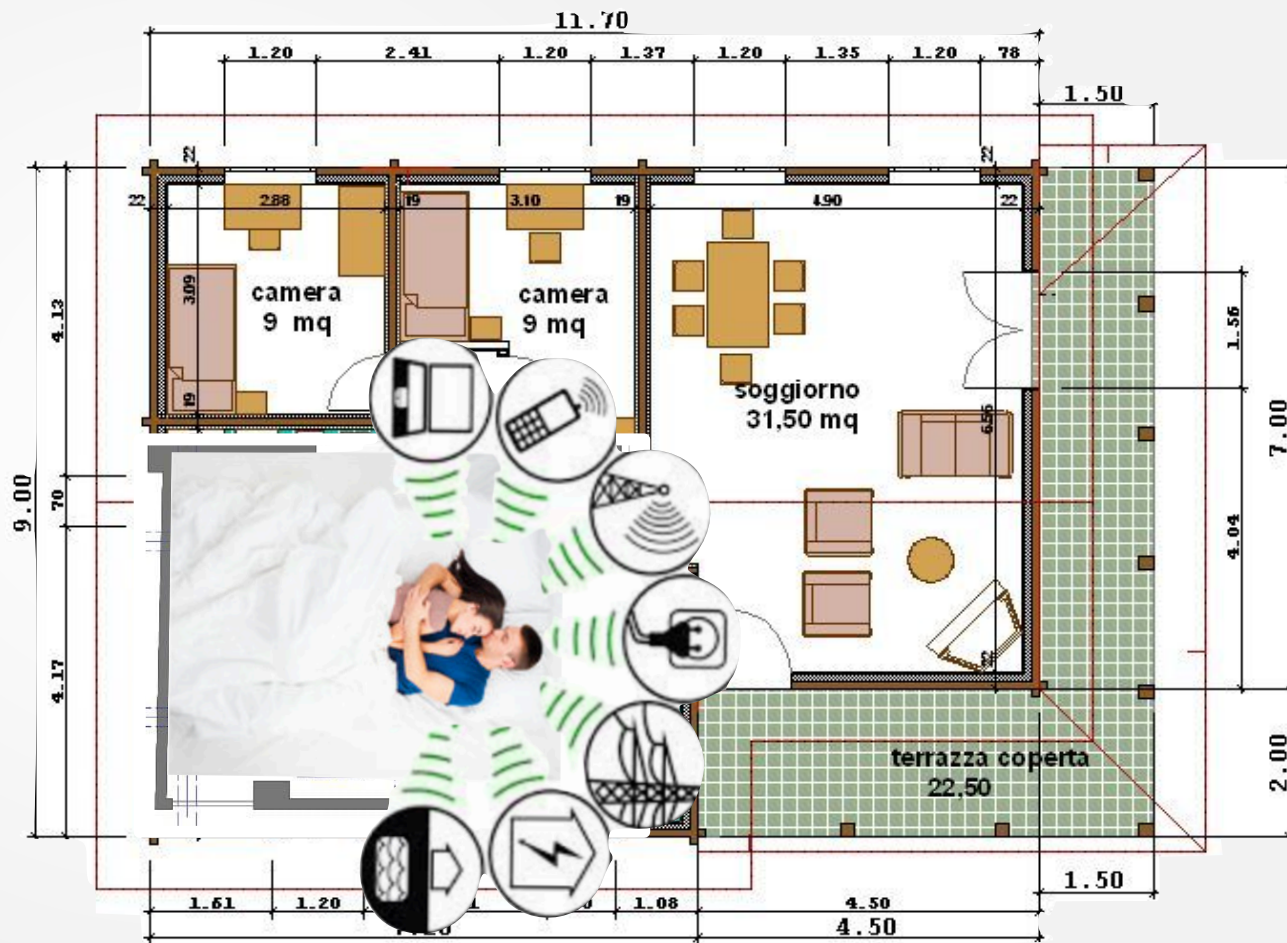
Non è Possibile fermare il progresso

Non è Possibile fermare la Natura.

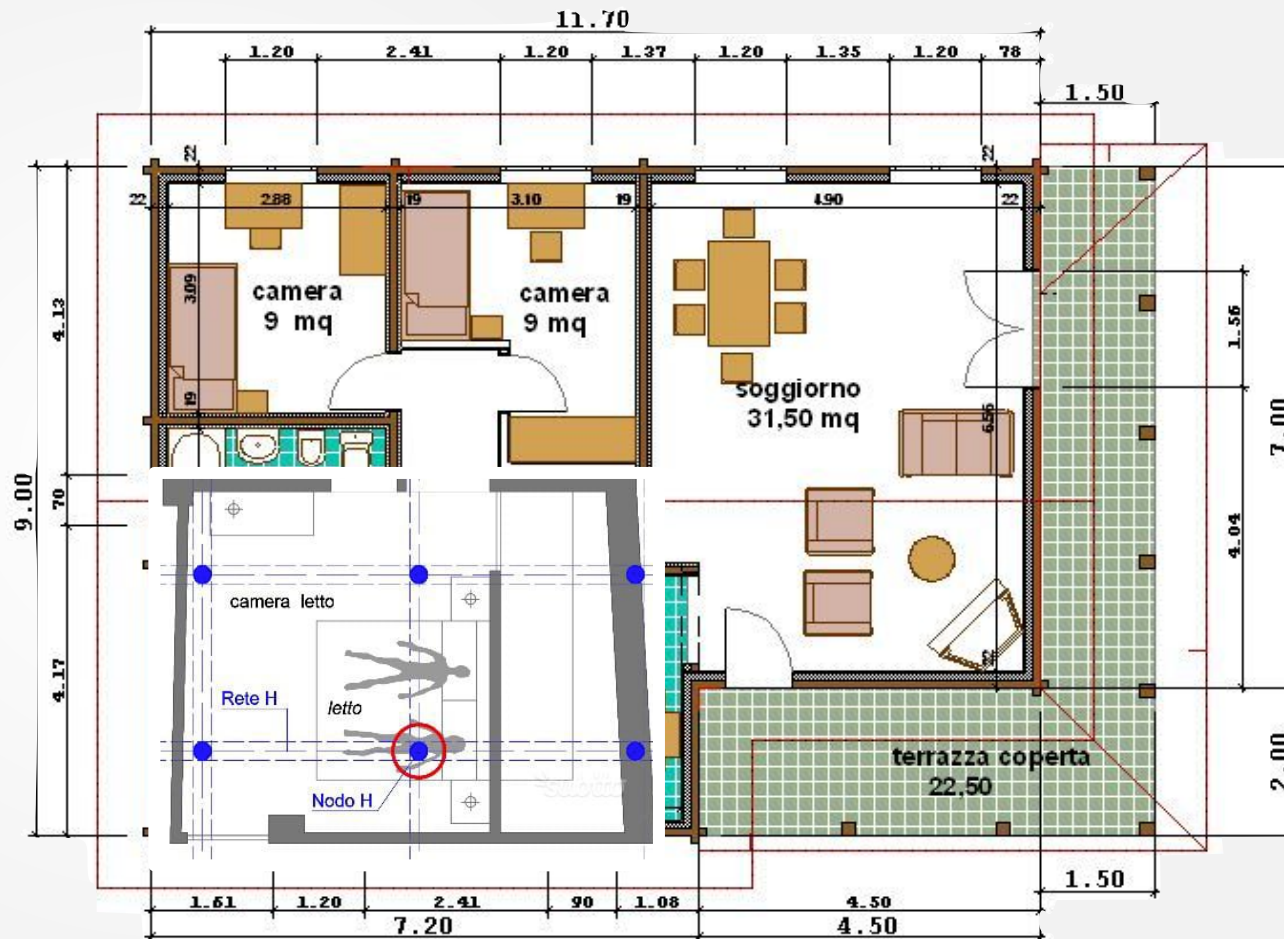
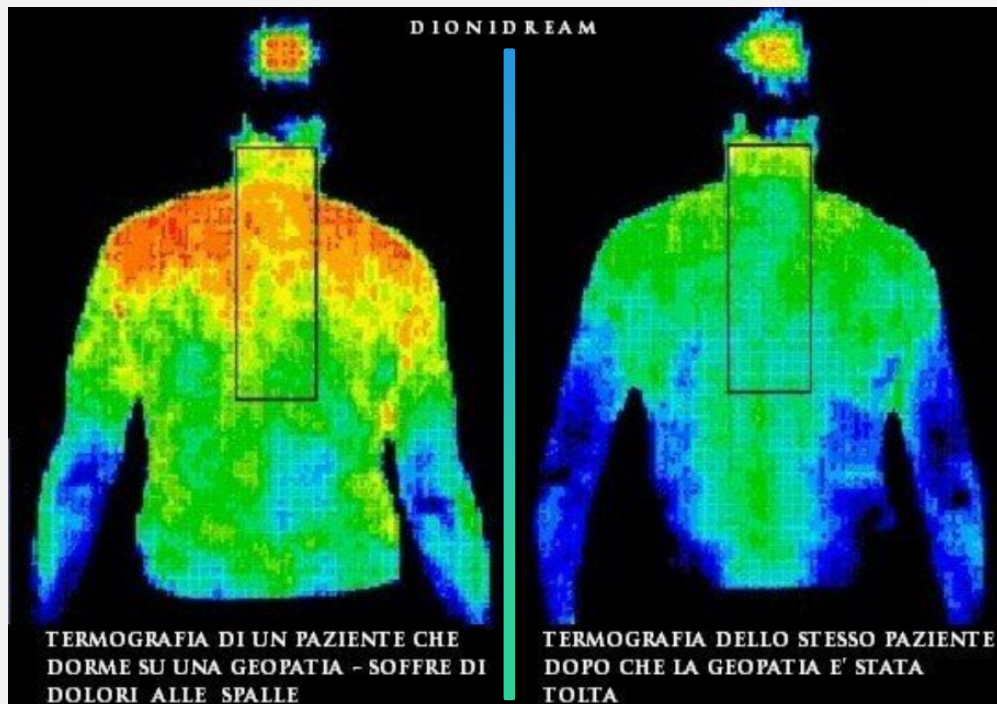


Geopatie

Noi dove Viviamo ?



Noi dove Viviamo ?



Importanza del Sonno



Durante il sonno il corpo rallenta le sue funzioni fisiologiche. La temperatura si abbassa, il metabolismo rallenta, la pressione sanguigna si stabilizza e i tessuti si rigenerano. **(siamo più vulnerabili)**

Il sonno è un processo rigenerativo in cui **sia il corpo sia il cervello subiscono delle riparazioni**. Un buon sonno è essenziale per le **funzioni della memoria, la funzione immunitaria** e il funzionamento delle attività ormonali.

Mentre dormiamo, sia il corpo sia il cervello vengono rigenerati. Durante il sonno, il corpo è capace di **rimuovere i prodotti di scarto metabolico** che si accumulano nei periodi di attività¹.



Importanza del Sonno



Quali sono le principali conseguenze della deprivazione del sonno?

Le principali conseguenze di un sonno disturbato sono:

- **astenia, ossia una stanchezza significativa;**
- **disturbi dell'attenzione, della concentrazione e della memoria;**
- **eccessiva sonnolenza diurna;**
- **disturbo dell'umore;**
- **ansia e facile irritabilità;**
- **depressione**
- **Difficoltà riparatorie**

Secondo voi è importante il sonno?

La Soluzione.



Chi Siamo - Senergy S.r.l. - 1990



30 anni di
innovazione



Ricerca e
sviluppo



Azione
commerciale

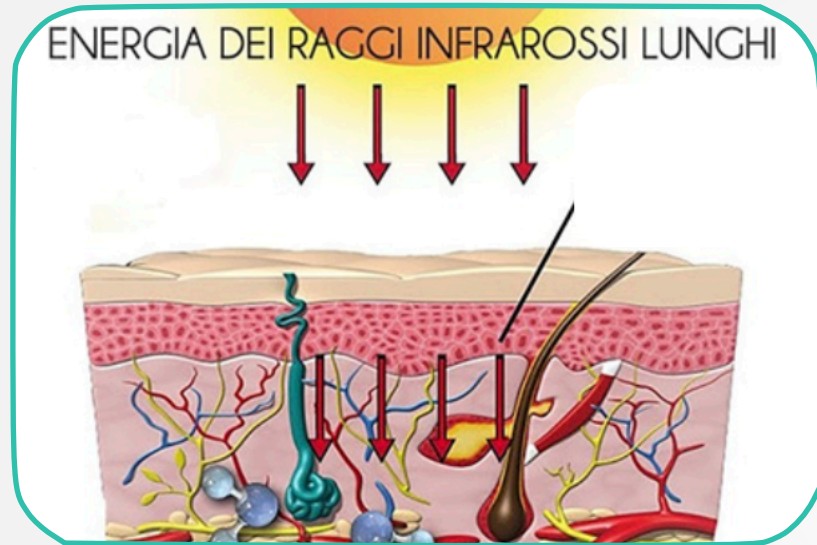


Progetto Medream

Me+Dream[®]

BIOTECNOLOGIA PER UN SONNO DA SOGNO

Inizio: Raggi F.I.R.



sono in grado di:

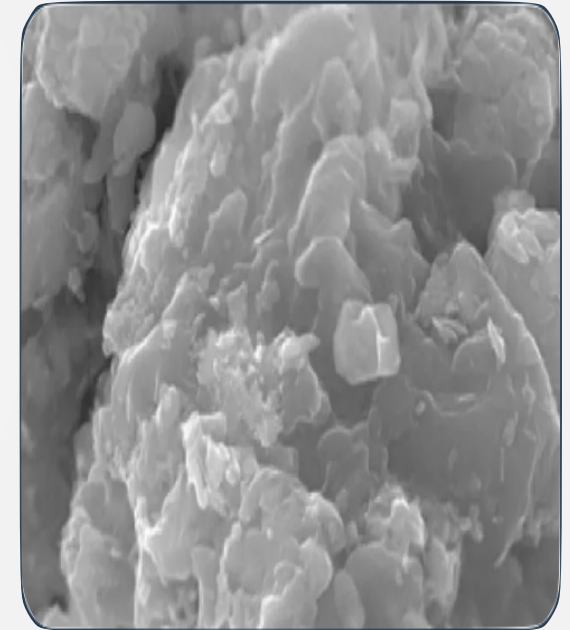
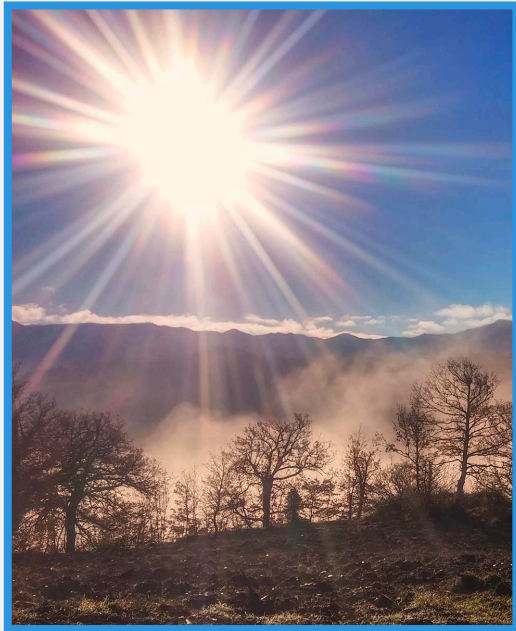
- rafforzare il sistema immunitario
- migliorare il metabolismo
- aiutano a superare velocemente traumi
- Supporto per patologie cardiocircolatorie
- Supporto nel trattamento di patologie osteoarticolari
- Aiuta la micro-circolazione sanguigna

Raggi F.I.R.

N.A.S.A. - Raggi F.I.R.



La NASA ha applicato nelle tute spaziali tessuti in bioceramica attiva all'infrarosso allo scopo di stimolare il funzionamento cardiovascolare e la ricarica cellulare degli astronauti .

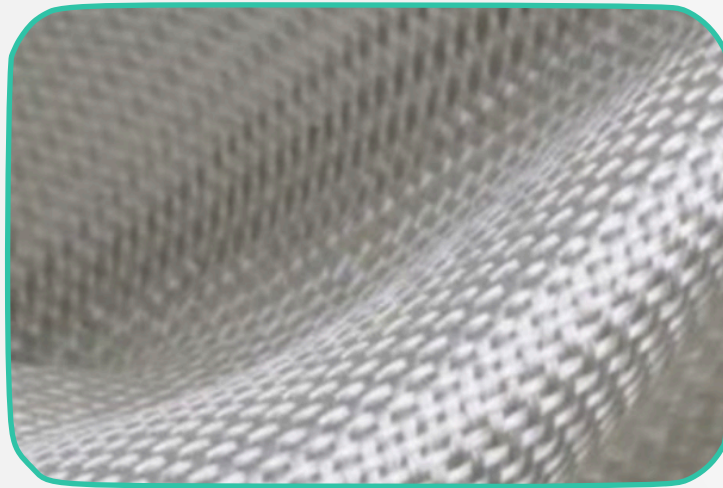


La Soluzione Medream: Raggi F.I.R.



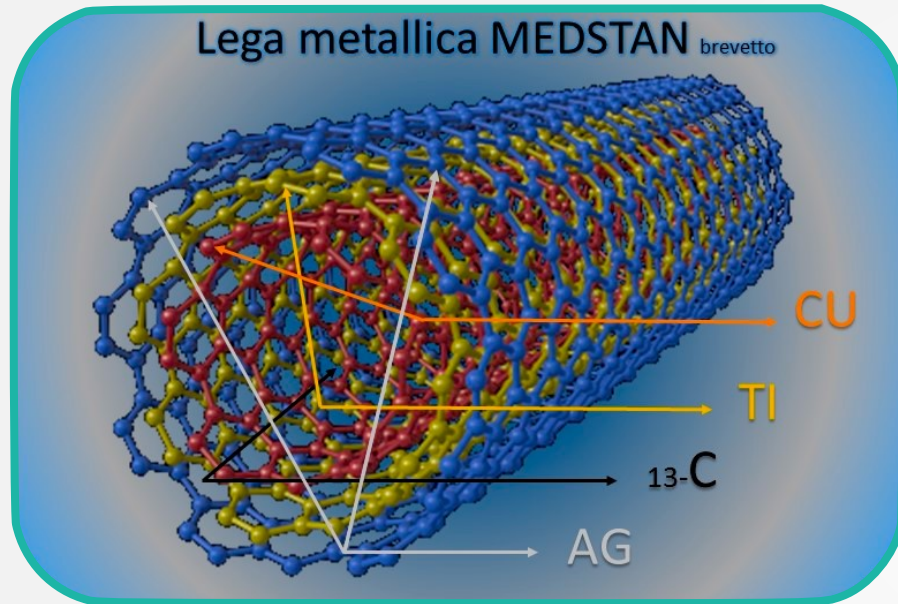
I nostri tessuti in Bioceramica sono composti da **26 tipi di ceramiche preriscaldate a 1600 °C**

Benefici a supporto di:



- 1) Problemi Circolatori(ipertensione ed aterosclerosi)
- 2) Problematiche metaboliche (es. diabete)
- 3) Disturbi osteo-articolari (artrosi , artrite , coxartrosi).
- 4) Osteoporosi
- 5) Fibromialgia
- 6) Ipertrofia prostatica
- 7) Gotta
- 8) Insonnia
- 9) Ansia e depressione

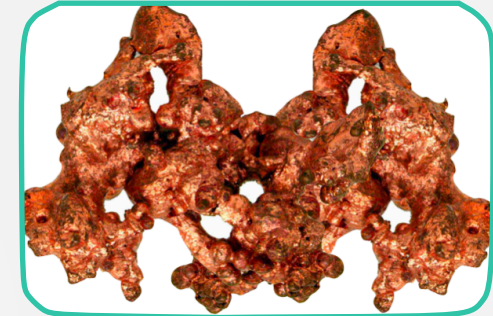
Filato Medstan



Brevetto n°
202016000102027



Argento Puro



Rame Crudo



Carbonio



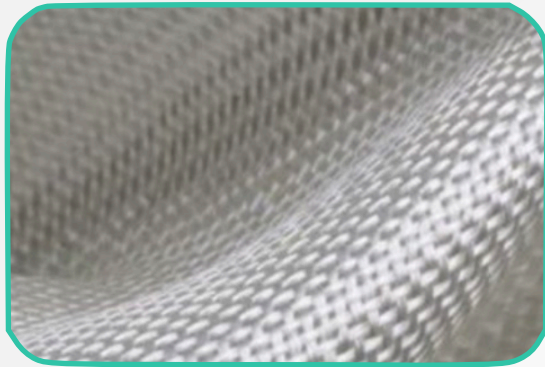
Titanio



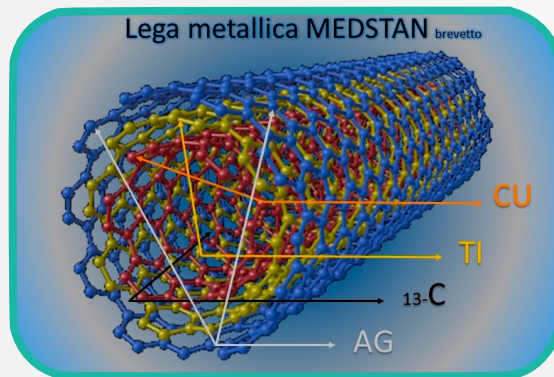
Soluzione Medream



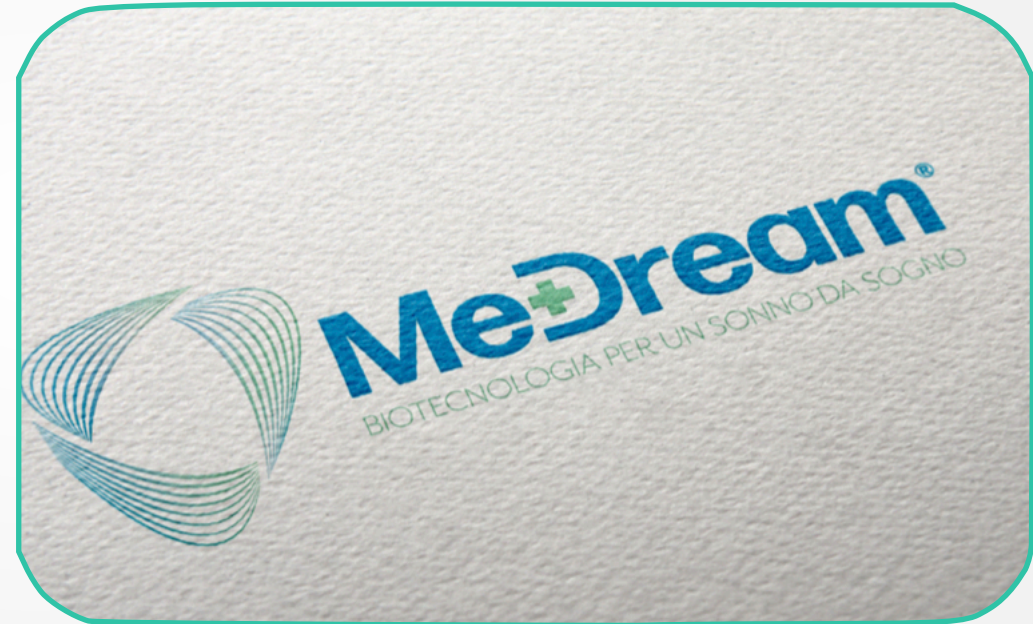
Tessuto Bioceramica



Filato Medstan



Biodispositivo Medream



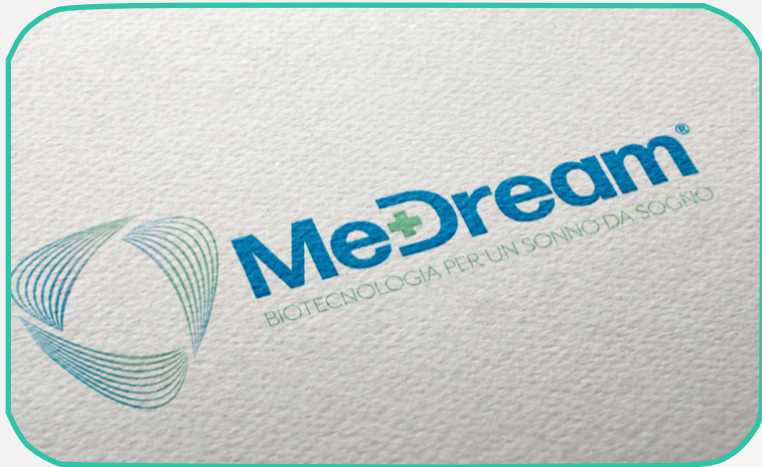
Eccellenza Italiana



È un dispositivo medico sanitario



Certificazioni



CONSIGLIO Istituto di Farmacologia Tradizionale
REGIONALI Institut of Traditional Pharmacology
ISIT
ISIRI
ISIRIDE

ARTICOV Area Ricerca CNR di Via Vengola Via del Paese dei Cavalieri 100 00137 Roma, Italy

E-mail istitutocnr@it.it Fax +39 06 4993423 Tel. +39 06 499430 12

Oggetto: valutazioni sulle capacità di schermare il campo elettrico in radio frequenza del tessuto "MEDSTAN BIO THERAPY"

Le capacità schermanti nei confronti del campo elettrico tra 450 e 1800 MHz del tessuto MEDSTAN BIO THERAPY sono state valutate generando il campo elettrico in una camera TEM posizionata in camera schermata ed alimentata da un generatore di radiofrequenza Marconi 2019 equipaggiato con duplicatore di frequenza ITALTEL Modello TICO/RA 015-150-3000 e debitamente amplificato.

Le misure sono state effettuate con un misuratore Wandel-Gotemann EMR 300 equipaggiato con sonda isotropica in campo elettrico.

Sul campione di tessuto denominato "MEDSTAN BIO THERAPY" a noi pervenuto in data 14 gennaio 2016, le misure in radiofrequenza tra 450 e 1800 MHz hanno dato i seguenti risultati espressi come % di capacità di schermare il campo elettrico:

450 MHz 75%
900 MHz 83%
1800 MHz 83%

Roma 19 Gennaio 2016

Dr. Settimio Grimaldi

ITF - CNR - IPT
CI RETE SICILIA P
N. 0000203 02/02/2016

CHI SIAMO

MedStan è un marchio registrato di **Natura Life**. Con questo marchio abbiamo brevettato e registrato in EUROPA 4 linee di Prodotti:

- Prodotti per il **Benessere della Persona**.
- Prodotti **Tecnologici** per lo Sport.
- Prodotti **Medicali** per il Riposo.
- Prodotti **Innovativi** per l'Ecologia.

Natura Life produce, da anni, prodotti con Patenti Naturali, Schiumati Ecologici e Analisi per il Riposo Tecnologici tutti certificati e testati da centri Autorizzati Europei:

- Oeko Tex Standard 100 in classe 1.
- CATAS epi Laboratory Analysis.
- LAR epi Certificazione igiene e Provi.
- CSI epi Certificazione e Testing.
- CERTIFICAZIONE UNI EN ISO 9001 - 2000.
- MINISTERO della SALUTE: Presidio Medico in Classe 1 - CE -

I tessuti utilizzati sono prodotti con materie prime Naturali di elevata qualità. Essi sono combinati con Minerali e Metalli preziosi: **Argento, Rame, Carbonio** hanno ottime **Proprietà Benefiche, Antialgiche e Terapeutiche**. Tutti i prodotti sono verificabili sul sito: <http://www.naturalive.it/>

Ugualmente **Natura Life** produce con il marchio **MedStan**, un filamento altamente Tecnologico, costituito da una lega di vari Metalli Preziosi come **Argento, Rame, Carbonio, Titanio**. Questi elementi vengono agglomerati con un processo di lavorazione unico, brevettato e particolarmente laborioso che vuole l'utilizzo di macchinari di ultima generazione e certificate di lavoro di ultima generazione. Gli articoli con il Marchio MedStan sono verificabili sul sito: <http://www.medstan.eu>

La maggior parte dei prodotti offerti ai nostri clienti sono coperti da **presidio medico dedicato**. Essi sono costituiti su preziosi progetti e disegni esclusivi e con materie prime riservate di proprietà della Ditta **Natura Life**. Le composizioni dei materiali impiegati in processi di lavorazione sono coperti da brevetti e non sono di pubblico dominio. La produzione avviene in tre unità produttive situate in ITALIA. Le materie prime necessarie alla produzione dei nostri articoli sono tutte italiane e sempre certificate in base ai prodotti mineralizzati. Le fasi di lavorazione vengono controllate da personale tecnico qualificato e autorizzato dalla **Natura Life**, su prelievi prelevati dal Tecnico Proprietario, che a sua volta assume ogni responsabilità sul mandato prodotto. I macchinari di produzione sono di proprietà delle tre aziende competenti ed eccezioni del software, delle schede di precisione e di alcune componentistiche che restano di proprietà della **Natura Life**, necessarie solo per questa tipologia produttiva.

La **Natura Life** ha realizzato per la propria clientela un supporto informativo elettronico sia **medico** che **tecnico** senza alcun costo. Per realizzare con efficacia questo servizio si avvale della collaborazione di Medici, Infermieri, Ingegneri e Professionisti vari, che offrono a tutti coloro che ne fanno richiesta consigli, modalità d'impiego, elaborati scientifici e tecnici, prove di laboratorio e Test Universitari.

L'assistenza di condividere con i nostri clienti l'ultima prospettiva a salvaguardia del **Benessere, del Comfort** e soprattutto della **Salute**.

Spesite: ENERGY S.p.A. 10116 TORINO

LEONARDO COTTARELLI, Direttore Generale

ETC SpA - Via Cavour, 10116 TORINO

Prodotto il 2 dicembre 2015

Medream Presentazione

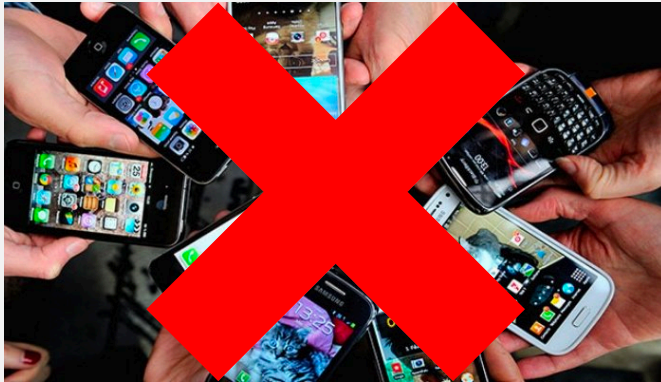
Consiglio Nazionale delle Ricerche

OSTEOPATHY SCHOOL

MdS Medicina dello Sport



Verifichiamo la presenza delle onde elettromagnetiche



Verifichiamo



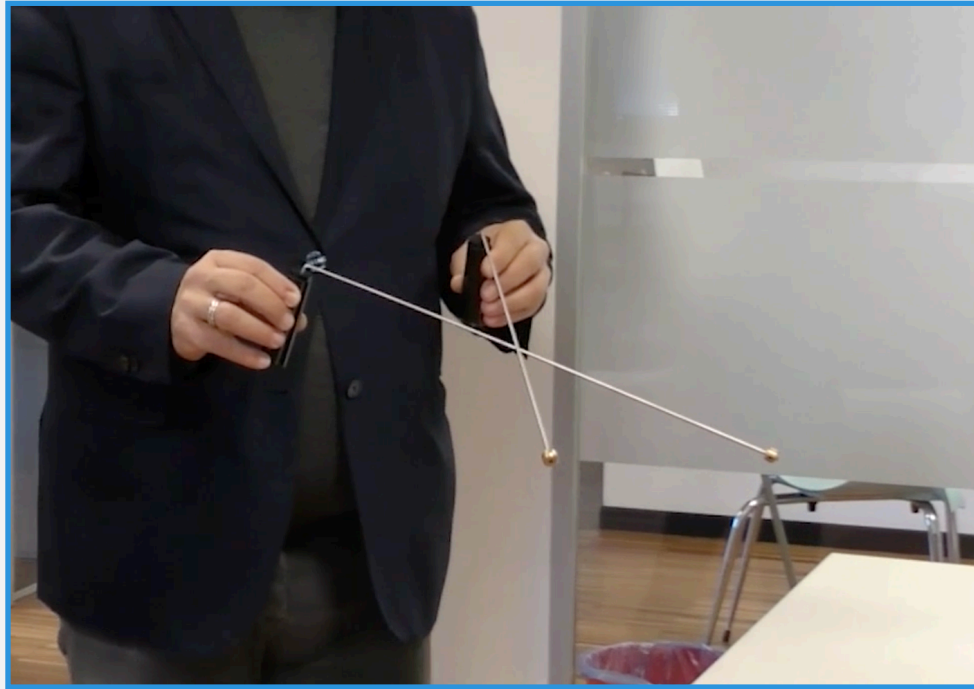
Verifichiamo



Verifichiamo



Verifichiamo



Dispositivo Medream

CAMERA DA LETTO



Medream Presentazione



Dispositivo Medream

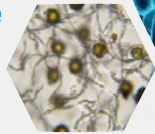
Camera da Sonno



Acari

Funghi e Spore

Batteri



Geopatie

Medream

Dispositivo Medream

Camera da Sonno



WiFi

Wi Fi

Elettricità

Onde Radio e Tv

Radiazioni terrestri

Onde Elettromagnetiche

H
1,8 mt

Bioceramica

Acari

Funghi e Spore

Batteri

Geopatie

Medream

Dispositivo Medream

Camera da Sonno





Protezione Totale



Medream, biotecnologia per un Sonno da Sogno

I VANTAGGI CHE OFFRE MEDREAM:

- POTERE SCHERMANTE E DISINTOSSICANTE
- RISVEGLIA E MIGLIORA IL SISTEMA IMMUNITARIO
- ADATTO PER CHI SOFFRE DI ALLERGIA
- SUPPORTO ALLE TERAPIE TRADIZIONALI
- MIGLIORA LA QUALITÀ DEL RISVEGLIO
- ANTALGICO
- DONA PIÙ ENERGIA E VITALITÀ
- NESSUNA CONTROINDICAZIONE
- DETRAZIONE FISCALE 19%
- LEGGE 104 IVA AL 4%

.... E NON FINISCE QUI

Il Potere della Magnetoterapia

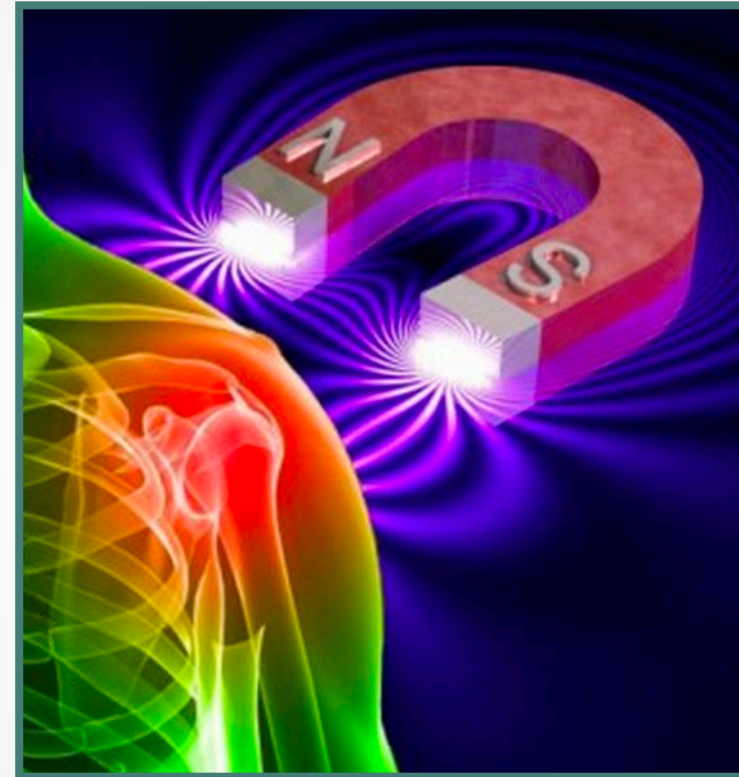


La magnetoterapia svolge un'azione fondamentale per **l'equilibrio omeostatico della cellula.**

Le onde magnetiche favoriscono:

- 1) l'aumento del flusso ematico periferico,
- 2) la risoluzione dello spasmo muscolare e
- 3) l'accelerazione della trasmissione dello stimolo nervoso.

La magnetoterapia promuove un'accelerazione di tutti i fenomeni riparatori.



Elettromagnetoterapia: i Limiti



Elettrica



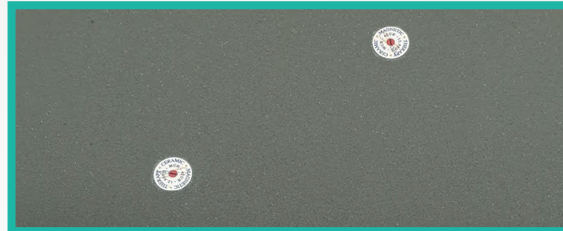
Costosa



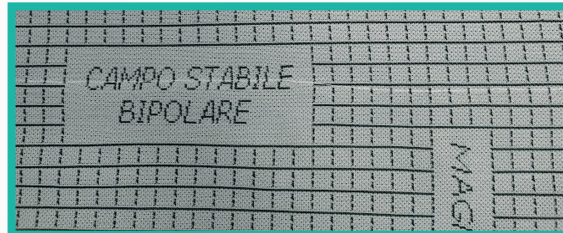
Richiede tempo



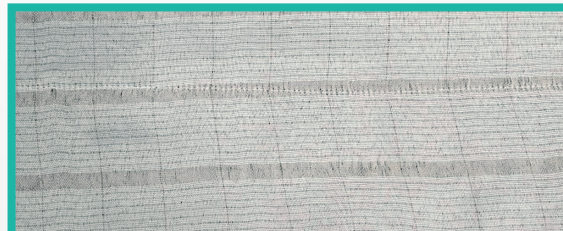
Biomagnetic Medream



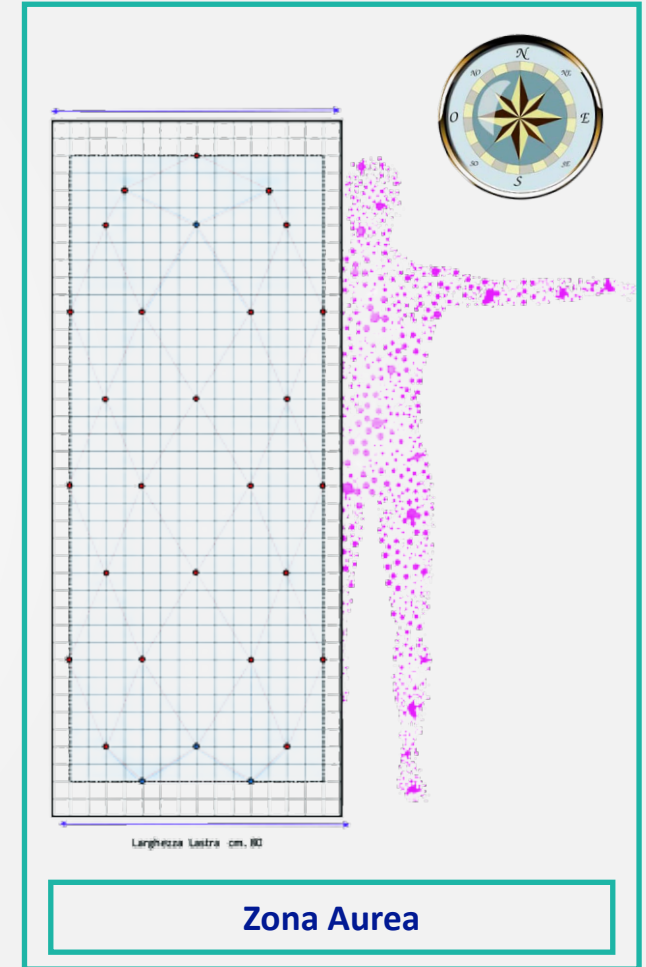
Magneti in ceramica al Neodimio



Tessuto Superiore



Circuito Oscillante



Biomagnetic Medream



AZIONE EQUILIBRANTE i 25 Magneti Negativi Promuovono un effetto calmante, rilassante e antidolorifico.

AZIONE RIVITALIZZANTE i 4 Magneti Positivi Promuovono un effetto ricostituente e tonificante

LA COMBINAZIONE tra l'effetto dei Magneti, il posizionamento Aureo e il Circuito Oscillante intensifica le proprietà benefiche, portando alla remissione del dolore.


POSIZIONAMENTO MAGNETICO

Il dispositivo permette di avere sempre la testa la Nord

FUNZIONA MENTRE DORMI

Biomagnetic Medream: Certificazioni





TRATTAMENTO ESEGUITO IN STUDIO (BIORISONANZA ELETTROMAGNETICA)



CON AUSILIO DELLA TECNOLOGIA A DOMICILIO (BIOMAGNETIC MEDSTAN)

	Effetto sul Riequilibrio del metabolismo	Effetto sul Riequilibrio dell'apparato endocrino	Effetto sul Riequilibrio del sistema immunitario	Effetto sul Riequilibrio del sistema nervoso
Paziente				
1	15 GG		10 GG	
	25 GG		18 GG	
2		5 GG		5 GG
		13 GG		13 GG
3			10 GG	
			19 GG	
4	14 GG			4 GG
	26 GG			12 GG
5				7 GG
				15 GG

 Trattamento Biorisonanza Elettromagnetica
 Con ausilio Sistema notturno Biomagnetic Medstan

COMMENTO: Si può notare un aumento considerevole della durata dell'effetto terapeutico, in alcuni casi oltre il 50% utilizzando il sistema brevettato Biomagnetico Medstan, specialmente a beneficio del sistema nervoso e del riposo notturno.

Dot. Daniele ZAMPARELLI
Direttore scientifico Centri METAB

Dot. GERARDO PALMISANO

MEDICINA NATURALE e BIOTECNOLOGIE MEDSTAN

STUDIO: OSTEOPATIA e MAGNETO TERAPIA A CAMPO STABILE


Premessa: Dolore, stanchezza cronica, patologie muscolo-scheletriche sono sintomi dove quotidianamente sia il medico che il terapista devono confrontarsi per migliorare il benessere e la salute dei pazienti. Il dolore è spesso provocato da lesioni organiche evidenti, ma può riconoscersi anche cause diverse, non sempre facilmente individuabili. Ad esempio, eventi stressanti come una malattia, un trauma fisico o psichico, possono indurre i sintomi tipici della **sindrome fibromialgica**. Studi più recenti sembrano implicare l'insorgenza dei sintomi alle alterazioni di mediatori chimici quali i neurotrasmettitori a livello centrale o di ormoni; questo potrebbe spiegare, ad esempio, le alterazioni del sonno e la ridotta soglia di sopportazione del dolore caratteristici di questa sindrome.

L'esame condotto presso i nostri Studi Medici, indica i parametri di valutazione della risposta terapeutica tra pazienti che hanno ricevuto solo i trattamenti di Osteopatia e i pazienti che successivamente hanno utilizzato oltre ai trattamenti di Osteopatia anche il "Biodispositivo Magnetico MEDSTAN" che utilizza la Magnetoterapia a Campo Stabile. Il nostro studio ha riservato un interesse particolare a verificare e testare l'effetto terapeutico in riferimento a:

- Azione Antinfiammatoria
- Ripristino Omeostasi Cellulare

Materiale e metodo

L'obiettivo dell'Osteopatia è quello di individuare la causa, ridurre la sintomatologia dolorosa e volgere verso lo stato di salute, è anche la ricerca dell'omeostasi (ossia la capacità di autoregolazione degli esseri viventi per mantenere costante l'ambiente interno del nostro corpo, nonostante le variazioni dell'ambiente esterno) attraverso il miglioramento del microcircolo arterioso (che porta il nutrimento e l'ossigeno agli organi); attraverso il drenaggio del sistema venoso (per portare via il sangue privo di ossigeno) e attraverso il sistema linfatico e delle tensioni fasciali.





Dot. Martino Lauritano
Fisioterapista-Osteopata-Posturologo
Studi in : Piumazzo ed Ostia
via Salaria 100
site web : www.fisioterapiamartino.it

ELETTROMAGNETISMO ED EFFETTI SUL CORPO UMANO E CELLULE.
Approccio terapeutico con osteopatia e dispositivo MedStan

L'esposizione a campi elettromagnetici esterni induce, nelle cellule e nel corpo umano, degli effetti che sono determinati soprattutto dall'intensità, durata e frequenza dei campi. L'azione negativa che il campo elettromagnetico può indurre nei tessuti biologici avviene poiché si è visto un'interazione tra campo elettrico e alcuni tipi di recettori della membrana cellulare. Tali recettori sono formati da glicoproteine inserite nella membrana cellulare, che fuoriescono nel mezzo esterno catene molecolari aventi carica, ad es., negativa. I recettori possono scorrere sulla membrana cellulare, in virtù di forze agenti su di essi. Se due o più glicoproteine si accostano a sufficienza, producono un insieme proteico che può creare un condotto, canale esclusivo per lo scambio tra ambiente esterno e cellule di particolari ioni. Le modifiche di suddetti flussi ionici (ad es. a seguito di intenso elettromagnetismo) possono costituire il segno che attiva intense e profonde variazioni, alterazioni nella cellula. L'effetto più evidente che causano le onde elettromagnetiche durante la diffusione all'interno del corpo umano è il riscaldamento dei tessuti biologici. L'energia veicolata viene convertita in un incremento del movimento delle molecole con conseguente aumento, nel tessuto biologico, della temperatura. L'effetto termico è dovuto alla mutazione dell'energia elettromagnetica in calore, e la quantità di calore è condizionata dall'intensità e dalla frequenza del campo elettromagnetico (radiazioni intense ad alta frequenza possono provocare un surriscaldamento dei tessuti). L'incremento della temperatura può cagionare dei danni a vari apparati ed organi del nostro corpo; ricordiamo tra le strutture più sensibili a tali danni, i testicoli e le ovaie, il cristallino dell'occhio. Se particolarmente alte, queste correnti elettromagnetiche, interferendo con i sistemi fisiologici, possono indurre la sollecitazione prima di tutto del sistema nervoso (le radiazioni molto intense di bassa frequenza possono provocare impulsi nervosi involontari) e, a più alte intensità, dell'apparato muscolare (anch'esse ad alta frequenza possono provocare contrazioni muscolari involontarie). Questi esiti si possono rivelare allorché le correnti elettromagnetiche arrivano ad un'intensità paragonabile con le correnti elettriche che compongono, ad es., gli impulsi del sistema nervoso e quindi dei nervi. Il sistema nervoso, difatti, è uno degli obiettivi dell'influenza di questi campi elettromagnetici; La sensazione di "anomali, falsi" stimoli come per es. la fibrillazione del cuore (a seguito di campi elettromagnetici di bassa intensità), i fosfeni (bagliori) per campi di alta intensità, ecc.

La condizione che sottopone in modo persistente dei tessuti biologici a campi elettromagnetici di bassa intensità possa indurre alla formazione di patologie tumorali

BIOTECNOLOGIE PER UN SONNO DA SOGNO



Grazie

Per la Vostra Opinione

