



MED *TAN*®

Technologies for Health



Recupero • Energia • Stabilità • Sollievo



L'azione polivalente del filato MEDSTAN, costituito e brevettato in base ai principi di Biofisica e nel pieno rispetto del naturale funzionamento del corpo umano, cioè priva di effetti collaterali, è volta a migliorare il rendimento e la prestazione, anche nello sport, grazie all'eccellente recupero della fatica e del dolore, ottimizzando la naturale capacità di rigenerarsi, detta "Vis Medicatrix Naturae" ossia forza guaritrice della natura.

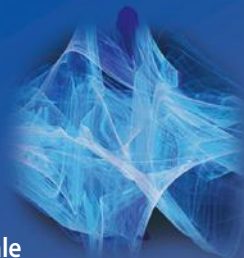
(Prof. Carlo De Martinis)

Il tessuto MEDSTAN essendo costituito anche da materiale conduttore oltre ad espletare la funzione di schermo dai campi elettromagnetici e anche un efficace dispersore della carica elettrica e della carica elettrica indotta. Alcuni studi clinici hanno messo in evidenza che vivere in presenza di un ambiente elettromagneticamente inquinato può avere un impatto diretto sul dolore cronico. Tali studi, hanno infatti messo in evidenza una relazione tra soglia del dolore e campo elettrico; da tale relazione si può dedurre che pazienti affetti da particolari patologie del dolore possono trarre beneficio dall'uso, in sinergia con terapie del dolore appropriate, di indumenti in tessuto MEDSTAN.

(Dott. Settimio Grimaldi)

Si può affermare che il comportamento multifunzionale del filato MEDSTAN, opportunamente costituito in parte da fibre di natura metallica si basa sul principio del trasferimento energetico o meglio principio del condensatore. Esso garantisce un potenziale di membrana cellulare ottimale e una conduzione continua dell'impulso nervoso dal cervello al muscolo e ai vari organi e viceversa, per la sua capacità dissipativa nei confronti dell'energia elettrostatica prodotta dal corpo stesso per tensione psicofisica (stress) e per la sua capacità schermante contro interferenze elettromagnetiche fortemente debilitanti per la salute. Grazie alle sue qualità il filato MEDSTAN funziona come un "modulatore di risposta biologico" favorendo un incremento di rendimento nel lavoro dei muscoli, assicurando sostegno statico e dinamico e facilitando il recupero.

(Dott.ssa Katuscia Mammarella)



CERTIFICAZIONI

I prodotti a marchio MEDSTAN sono realizzati con un filato metallico denominato MEDSTAN (MED = Medicale + STAN = Sistema Tecnologico Antistatico Naturale) altamente tecnologico, innovativo ed unico nel suo genere.

Questo filato è brevettato e realizzato in Italia, è costantemente sottoposto ad innumerevoli serie di rigorosi test scientifici condotti con il supporto di enti più autorevoli, di Università e centri di Ricerca. Dispone di un'ampissima gamma di certificazioni e riconoscimenti:

È approvato e certificato da varie Associazioni Mediche:

- F.C.C. Fio Clinic Center - Centro di Fisioterapia e Riabilitazione
- M.D.S. Medicina dello Sport Pescara
- ABE Osteopathy School - Scuola di Formazione e Tirocinio per Osteopati
- Università degli Studi "La Sapienza" di Roma
- IPPOCRATE Scuola di Neuropatia La Spezia
- Istituto di Medicina Naturale di Urbino
- METAB Centro di Biorisonanza Elettromagnetica

È certificato da:

- CENTROCOT s.p.a. Istituto di Certificazione e Testing
- ACCREDIA Ente Italiano di Accreditamento
- CNR - Istituto di Medicina Sperimentale di Roma
- MINISTERO della SALUTE - Dispositivi Medici in Classe 1
- MINISTERO dello SVILUPPO ECONOMICO



Ministero dello Sviluppo Economico

Brevetto n. 202016000102027

Ministero della Salute

Dispositivo Medico Sanitario 1121965

Certificato **CE** Direttiva 93/42 CE



Consente di stabilizzare l'impulso nervoso dal cervello al muscolo e ai vari organi del corpo con l'effetto dissipatore delle correnti elettrostatiche ed elettromagnetiche presenti nei nostri ambienti

- Facilita il recupero energetico e innalza la soglia del dolore
- Indicato per attutire il dolore nevralgico
- Tunnel carpale
- Eemicrania



PREVIENE L'INSORGERE E CONTRASTA LE PATOLOGIE DEGENERATIVE DERIVATE DALL'INQUINAMENTO ELETTROMAGNETICO

GOMITIERA

Permette un'azione antidolorifica dei muscoli e dei legamenti del braccio, migliora la circolazione sanguigna con la sua azione compressiva graduale a zone diversificate. Risulta sostenitiva contro le sollecitazioni del gomito.

- Contusioni e lesioni muscolari articolari
- Epicondilite (gomito del tennista)
- Epitrocite (gomito del golfista)
- Tunnel carpale
- Sostegno nel lavoro e nello sport
- Supporto in fase di riabilitazione post intervento chirurgico o traumatico



PREVIENE L'INSORGERE E CONTRASTA LE PATOLOGIE DEGENERATIVE DERIVATE DALL'INQUINAMENTO ELETTROMAGNETICO

GINOCCHIERA

Garantisce un'azione antidolorifica dei muscoli e dei legamenti del ginocchio, migliora la circolazione sanguigna con la sua azione compressiva graduale a zone diversificate sulla gamba. Promuove un sostegno stabilizzante e antalgico del ginocchio.

- Contusioni e lesioni muscolari
- Disturbi di lieve - media entità
- Tendinopatia e lesioni dei muscoli estensori e flessori
- Condropatia femoro-rotulea
- Sostegno nel lavoro e nello sport
- Supporto in fase di riabilitazione post-intervento chirurgico o traumatico



PREVIENE L'INSORGERE E CONTRASTA LE PATOLOGIE DEGENERATIVE DERIVATE DALL'INQUINAMENTO ELETTROMAGNETICO

CAVIGLIERA

Garantisce un'azione contenitiva ed antalgica del piede, migliora la circolazione sanguigna con la sua azione compressiva, sostiene i muscoli e i legamenti del piede, favorendo una postura ottimale nel movimento.

- Contusioni e lesioni muscolari
- Tendinopatia achillea
- Tendinopatia e lesioni dei muscoli estensori e flessori
- Tunnel tarsale
- Metatarsalgia
- Distorsioni di lieve - media entità
- Sostegno nel lavoro e nello sport
- Supporto in fase di riabilitazione



PREVIENE L'INSORGERE E CONTRASTA LE PATOLOGIE DEGENERATIVE DERIVATE DALL'INQUINAMENTO ELETTROMAGNETICO

FASCIA LOMBARE



- Garantisce un sostegno toracico e lombare ottimale, favorisce una sana e regolare traspirazione, mantenendo la temperatura corporea ideale nelle diverse situazioni climatiche
- Controlla la sudorazione evitando un'eccessiva dispersione di acqua e sali minerali a vantaggio dell'equilibrio elettrolitico
- Favorisce un'azione antibatterica, antimicrobica ottimale. Questa fibra è ipoallergica, previene la formazione di cattivi odori derivati dalla sudorazione della pelle, è anallergica, previene le reazioni allergiche della pelle ed è consigliata anche per le pelli più sensibili. Offre morbidezza assoluta, confort e freschezza
- Protezione lombare nel lavoro e nello sport
- Consente la graduale diminuzione di accumulo di liquidi intracellulare, migliorando sia la circolazione arteriosa (passaggio del sangue dal cuore alla periferia vascolare) che favorendo una più fluida circolazione venosa (passaggio del sangue dalla periferia vascolare al cuore)
- Contenzione addominale (obesità leggera o media)
- Contenzione toracica (traumatismi costali)
- Protezione lombare nel lavoro e nello sport
- Sollievo dolori mestruali e prostatici
- Incontinenza lieve
- Supporto in fase di riabilitazione post intervento chirurgico o traumatico

PREVIENE L'INSORGERE E CONTRASTA LE PATOLOGIE DEGENERATIVE DERIVATE DALL'INQUINAMENTO ELETTROMAGNETICO

FASCIA LOMBARE ALTA



- Garantisce un sostegno toracico e lombare ottimale, favorisce una sana e regolare traspirazione, mantenendo la temperatura corporea ideale nelle diverse situazioni climatiche
- Controlla la sudorazione evitando un'eccessiva dispersione di acqua e sali minerali a vantaggio dell'equilibrio elettrolitico
- Favorisce un'azione antibatterica, antimicrobica ottimale. Questa fibra è ipoallergica, previene la formazione di cattivi odori derivati dalla sudorazione della pelle, è anallergica, previene le reazioni allergiche della pelle ed è consigliata anche per le pelli più sensibili. Offre morbidezza assoluta, confort e freschezza
- Protezione lombare nel lavoro e nello sport
- Consente la graduale diminuzione di accumulo di liquidi intracellulare, migliorando sia la circolazione arteriosa (passaggio del sangue dal cuore alla periferia vascolare) che favorendo una più fluida circolazione venosa (passaggio del sangue dalla periferia vascolare al cuore)
- Contenzione addominale (obesità leggera o media)
- Contenzione toracica (traumatismi costali)
- Protezione lombare nel lavoro e nello sport
- Sollievo dolori mestruali e prostatici
- Incontinenza lieve
- Supporto in fase di riabilitazione post intervento chirurgico o traumatico



PREVIENE L'INSORGERE E CONTRASTA LE PATOLOGIE DEGENERATIVE DERIVATE DALL'INQUINAMENTO ELETTROMAGNETICO

SPALLIERA DOUBLE

- Garantisce un sostegno ideale alle articolazioni della spalla e del tratto cervicale: gleno-omeroale, acromio-clavicolare, sternoclavicolare, scapolotoracica, sotto deltoidea della spalla e atlanto occipitale del collo. Favorisce una sana e regolare traspirazione mantenendo la temperatura corporea ideale nelle diverse situazioni climatiche.

- Potenzia la funzioni della membrana sinoviale, ottimizza il flusso del tessuto connettivo tra scapola e omero e incrementa la stabilità dell'articolazione tra tendini e muscoli. Sostiene i muscoli del rachide favorendo una miglior azione di estensione e rotazione della testa e del collo.

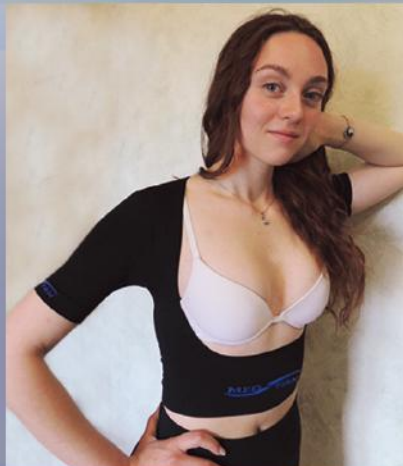
- Migliora le sindromi muscolari dolorose croniche, artrosi della spalla, cervicalgia, lussazioni e lesioni della cuffia dei rotatori.



SPALLIERA FASCIA ALTA

- Incrementa il recupero post tendinite della spalla promuovendo un'azione antinfiammatoria.

- Migliora i sintomi dolorosi della sindrome cervico-cefalica.



PREVIENE L'INSORGERE E CONTRASTA LE PATOLOGIE DEGENERATIVE DERIVATE DALL'INQUINAMENTO ELETTROMAGNETICO

FASCIA CERVICALE



Consente un'azione antalgica garantendo un potenziale di membrana cellulare ottimale.

La fascia è indicata per il trattamento della Otaglia al fine di alleviare il dolore.

È un valido rimedio per l'infiammazione del padiglione auricolare in abbinamento alle terapie farmacologiche.

- Cefalea muscolotensiva
- Emicrania
- Sinusite
- Otite
- Cervicalgia



PREVIENE L'INSORGERE E CONTRASTA LE PATOLOGIE DEGENERATIVE DERIVATE DALL'INQUINAMENTO ELETTROMAGNETICO

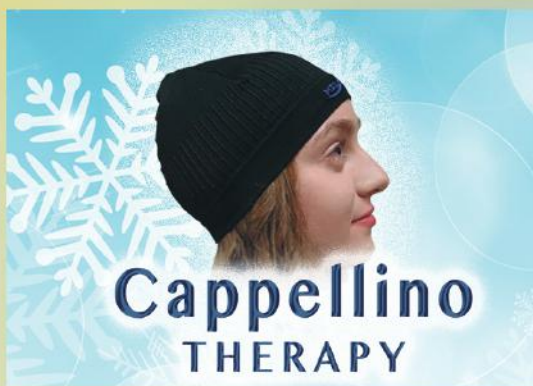
CAPPELLINO



Cappellino Therapy della LINEA MEDSTAN FASHION ha un designer unico, elegante e giovanile e può essere utilizzato sia per la donna che per l'uomo.

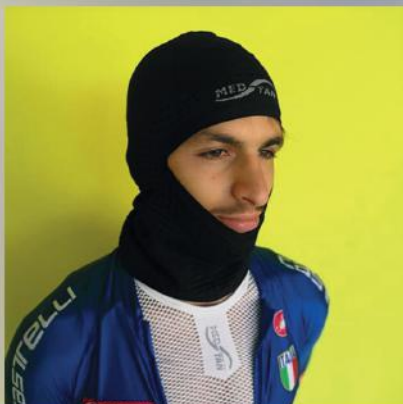
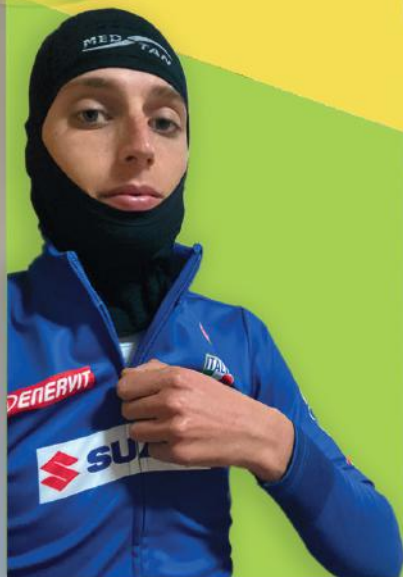
L' estetica al servizio del più importante effetto terapeutico a salvaguardia di molteplici disturbi:

- cefalea muscolo tensiva
- emicrania
- dolore del tratto cervicale



PREVIENE L'INSORGERE E CONTRASTA LE PATOLOGIE DEGENERATIVE DERIVATE DALL'INQUINAMENTO ELETTROMAGNETICO

SOTTOCASCO



- Permette un'azione antinfiammatoria del muscolo semispinale del collo, lo splenio del capo, il trapezio e lo splenio del collo.
- Garantisce un sostegno della colonna cervicale, favorendo una sana e regolare traspirazione mantenendo la temperatura corporea ideale nelle diverse situazioni climatiche.
- Controlla la sudorazione evitando un'eccessiva dispersione di acqua e sali minerali a vantaggio dell'equilibrio elettrolitico.
- Migliora il sovraccarico sui muscoli e sulle articolazioni che causano una contrazione della massa muscolare, generando fastidiosi dolori al collo.
- Garantisce un'azione antidolorifica nella fascia pretracheale e nella fascia prevertebrale.
- Consente la graduale diminuzione di accumulo di liquido intracellulare, migliorando sia la circolazione arteriosa (passaggio del sangue dal cuore alla periferia vascolare) che favorendo una più fluida circolazione venosa (passaggio del sangue dalla periferia vascolare al cuore)
- Favorisce un'azione antibatterica, antimicrobica ottimale. Questa fibra è ipoallergica, previene la formazione di cattivi odori derivati dalla sudorazione della pelle, è anallergica, previene le reazioni allergiche della pelle ed è consigliata anche per le pelli più sensibili. Offre morbidezza assoluta, confort e freschezza.

PREVIENE L'INSORGERE E CONTRASTA LE PATOLOGIE DEGENERATIVE DERIVATE DALL'INQUINAMENTO ELETTROMAGNETICO



MED *TAN*®

Technologies for Health

SPORT



SPORT

PROLOGO SPORT

L'abbigliamento MEDSTAN è ottenuto con l'utilizzo di un filamento altamente tecnologico costituito dall'unione di vari componenti (argento, rame, carbonio, titanio) che conferiscono al prodotto caratteristiche biofisiche particolari già testate in altri lavori e con metodi diversi.

Tale tessuto permette di "schermare" i campi magnetici che ci circondano, mantenendo il corpo umano in una sorta di gabbia di Faraday e consentendogli, quindi, di lavorare in modo indisturbato da un punto di vista elettromagnetico.

Ne consegue una migliore funzione contenitiva, protettiva e soprattutto un valido recupero della fatica e del dolore dovuta allo stress agonistico.

La variazione dei valori di potenza, espressa dagli atleti durante il test effettuato con e senza abbigliamento tecnico antistatico MEDSTAN, è risultata favorevole in 8 casi su 10, con percentuali, rispetto alla potenza espressa che si attesta tra il 2.32% ed il 21.81% (media 6.53%).

Gli atleti finora coinvolti nello studio sono tutti agonisti in fase di preparazione e quindi con un buon grado di allenamento; proprio per questo, un incremento di potenza, come quello registrato con l'utilizzo di abbigliamento antistatico MEDSTAN, risulterebbe estremamente redditizio nell'ottica di una prestazione agonistica "reale".

Dr. V. Santuccione
Prof. C. De Martinis
Dott.ssa R. Di Filippo
Dott.ssa S. Santuccione



PROLOGO SPORT

L'analisi oggetto di questa relazione rileva lo studio digitalizzato del piede attraverso la pedana baropodometrica in assenza ed in presenza di abbigliamento Medstan, con specifico riferimento alla calza elastica Medstan in stazione statica.

Lo studio è stato effettuato su un campione di 38 soggetti di ambo i sessi ed età compresa tra i 20 ed i 60 anni, non affetti da malattie congenite o da malattie in fase acuta ma che presentano al momento della realizzazione del test solo problemi posturali e/o dolori articolari e dell'apparato muscolo scheletrico.

Il test viene eseguito in tre fasi:

1. Fase I: Esame baropodometrico in assenza di calza Medstan
2. Fase II: Vestire la calza elastica Medstan
3. Fase III: Esame baropodometrico in presenza di calza Medstan

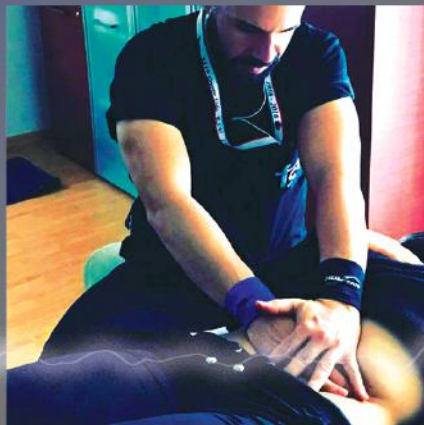
Nello specifico, 25 dei 33 soggetti presentano importanti miglioramenti nell'appoggio plantare, come da manifesta impronta podalica migliorando anche il baricentro corporeo;

Si è potuto ad esempio notare il passaggio da un piede piatto ad un piede normale o da un piede cavo ad un piede normale. I rimanenti 8 soggetti presentano un peggioramento nell'appoggio podalico: non presentano peggioramenti nella postura bensì si è constatato che, hanno eliminato un compenso posturale evidenziando il problema principale.

Dai risultati ottenuti sul campione analizzato, sembra evidente un effetto positivo nell'utilizzo della calza elastica MEDSTAN.

Alla luce di questi risultati è consigliabile l'uso di questi dispositivi.

Dott. G. Palmisano



CERTIFICAZIONI

I prodotti a marchio MEDSTAN dispongono di un'ampissima gamma di certificazioni e riconoscimenti.

È approvato e certificato da varie Associazioni Mediche:

- F.C.C. Fizio Clinic Center - Centro di Fisioterapia e Riabilitazione
- M.D.S. Medicina dello Sport Pescara
- ABE Osteopathy School - Scuola di Formazione e Tirocinio per Osteopati
- Università degli Studi "La Sapienza" di Roma
- IPOCRATE Scuola di Neuropatia La Spezia
- Istituto di Medicina Naturale di Urbino
- METAB Centro di Biorisonanza Elettromagnetica



È certificato da:


- CENTROCOT s.p.a. Istituto di Certificazione e Testing
- ACCREDIA Ente Italiano di Accreditamento
- CNR - Istituto di Medicina Sperimentale di Roma



Ministero dello Sviluppo Economico

Brevetto n. 202016000102027

Ministero della Salute

Dispositivo Medico Sanitario 1346943 - Certificato  Direttiva 93/42 CE



POLSINO SPORT



- Consente l'incremento del rendimento nello sport
- Permette un recupero ottimale nella prestazione
- Filtra le interferenze elettromagnetiche prodotte dal corpo per tensione psicofisica: stress
- Facilita il recupero energetico e innalza la soglia del dolore
- Indicato per attutire il dolore nevralgico
- Tunnel carpale
- Eemicrania



Previene l'insorgere e contrasta le patologie degenerative derivate dall'inquinamento elettromagnetico



LINEA SPORT



CANOTTA UNISEX



- Garantisce un sostegno toracico e lombare ottimale, favorendo una sana e regolare traspirazione mantenendo la temperatura corporea ideale nelle diverse situazioni climatiche.
- Controlla la sudorazione evitando un'eccessiva dispersione di acqua e sali minerali a vantaggio dell'equilibrio elettrolitico.
- Favorisce le articolazioni costo-vertebrali, la circolazione dei vasi e nervi superficiali della parete toracica, promuove un'azione antinfiammatoria del muscolo grande pettorale, dei muscoli intercostali esterni ed interni e del diaframma.
- Migliora le sindromi muscolari dolorose croniche. Sintomi della Fibromialgia muscolare (sindrome reumatica dell'apparato muscolare tendineo). Costocondrite (infiammazione delle cartilagini che uniscono le costole allo sterno).
- Migliora le articolazioni della spalla: gleno-omeroale e scapolo-omeroale
- Favorisce un'azione antibatterica, antimicrobica ottimale. Questa fibra è ipoallergica, previene la formazione di cattivi odori derivati dalla sudorazione della pelle, è anallergica, previene le reazioni allergiche della pelle ed è consigliata anche per le pelli più sensibili. Offre morbidezza assoluta, confort e freschezza.
- Protezione lombare nel lavoro e nello sport.
- Consente la graduale diminuzione di accumulo del liquido intracellulare, migliorando sia la circolazione arteriosa (passaggio del sangue dal cuore alla periferia vascolare) che favorendo una più fluida circolazione venosa (passaggio del sangue dalla periferia vascolare al cuore)

Previene l'insorgere e contrasta le patologie degenerative derivate dall'inquinamento elettromagnetico

MED-TAN[®]
MeDream[®]
LINEA SPORT



CANOTTA RETE



- Garantisce un sostegno toracico e lombare ottimale, favorendo una sana e regolare traspirazione mantenendo la temperatura corporea ideale nelle diverse situazioni climatiche.
- Controlla la sudorazione evitando un'eccessiva dispersione di acqua e sali minerali a vantaggio dell'equilibrio elettrolitico.
- Favorisce le articolazioni costo-vertebrali, la circolazione dei vasi e nervi superficiali della parete toracica, promuove un'azione antinfiammatoria del muscolo grande pettorale, dei muscoli intercostali esterni ed interni e del diaframma.
- Migliora le sindromi muscolari dolorose croniche. Sintomi della Fibromialgia muscolare (sindrome reumatica dell'apparato muscolare tendineo). Costocondrite (infiammazione delle cartilagini che uniscono le costole allo sterno).
- Favorisce un'azione antibatterica, antimicrobica ottimale. Questa fibra è ipoallergica, previene la formazione di cattivi odori derivati dalla sudorazione della pelle, è anallergica, previene le reazioni allergiche della pelle ed è consigliata anche per le pelli più sensibili. Offre morbidezza assoluta, confort e freschezza.
- Protezione lombare nel lavoro e nello sport.
- Consente la graduale diminuzione di accumulo del liquido intracellulare, migliorando sia la circolazione arteriosa (passaggio del sangue dal cuore alla periferia vascolare) che favorendo una più fluida circolazione venosa (passaggio del sangue dalla periferia vascolare al cuore)

Previene l'insorgere e contrasta le patologie degenerative derivate dall'inquinamento elettromagnetico

 MeDream®

LINEA SPORT



CANOTTA DONNA

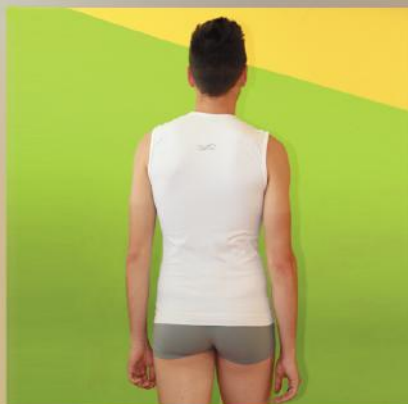


- Garantisce un sostegno toracico e lombare ottimale, favorendo una sana e regolare traspirazione mantenendo la temperatura corporea ideale nelle diverse situazioni climatiche
- Controlla la sudorazione evitando un'eccessiva dispersione di acqua e sali minerali a vantaggio dell'equilibrio elettrolitico
- Favorisce le articolazioni costo-vertebrali, la circolazione dei vasi e nervi superficiali della parete toracica, promuove un'azione antinfiammatoria del muscolo grande pettorale, dei muscoli intercostali esterni ed interni e del diaframma
- Migliora le sindromi muscolari dolorose croniche. Sintomi della Fibromialgia muscolare (sindrome reumatica dell'apparato muscolare tendineo). Costocondrite (infiammazione delle cartilagini che uniscono le costole allo sterno)
- Favorisce un'azione antibatterica, antimicrobica ottimale. Questa fibra è ipoallergica, previene la formazione di cattivi odori derivati dalla sudorazione della pelle, è anallergica, previene le reazioni allergiche della pelle ed è consigliata anche per le pelli più sensibili. Offre morbidezza assoluta, confort e freschezza
- Protezione lombare nel lavoro e nello sport
- Consente la graduale diminuzione di accumulo del liquido intracellulare, migliorando sia la circolazione arteriosa (passaggio del sangue dal cuore alla periferia vascolare) che favorendo una più fluida circolazione venosa (passaggio del sangue dalla periferia vascolare al cuore)

Previene l'insorgere e contrasta le patologie degenerative derivate dall'inquinamento elettromagnetico

ME  MeDream®
LINEA SPORT

SMANICATO UOMO



- Garantisce un sostegno toracico e lombare ottimale, favorendo una sana e regolare traspirazione mantenendo la temperatura corporea ideale nelle diverse situazioni climatiche

- Controlla la sudorazione evitando un'eccessiva dispersione di acqua e sali minerali a vantaggio dell'equilibrio elettrolitico

- Favorisce le articolazioni costo-vertebrali, la circolazione

dei vasi e nervi superficiali della parete toracica, promuove un'azione antinfiammatoria del muscolo grande pettorale, dei muscoli intercostali esterni ed interni e del diaframma

- Migliora le sindromi muscolari dolorose croniche. Sintomi della Fibromialgia muscolare (sindrome reumatica dell'apparato muscolare tendineo). Costocondrite (infiammazione delle cartilagini che uniscono le costole allo sterno)

- Favorisce un'azione antibatterica, antimicrobica ottimale. Questa fibra è ipoallergica, previene la formazione di cattivi odori derivati dalla sudorazione della pelle, è anallergica, previene le reazioni allergiche della pelle ed è consigliata anche per le pelli più sensibili. Offre morbidezza assoluta, confort e freschezza

- Protezione lombare nel lavoro e nello sport

- Consente la graduale diminuzione di accumulo del liquido intracellulare, migliorando sia la circolazione arteriosa (passaggio del sangue dal cuore alla periferia vascolare) che favorendo una più fluida circolazione venosa (passaggio del sangue dalla periferia vascolare al cuore)

Previene l'insorgere e contrasta le patologie degenerative derivate dall'inquinamento elettromagnetico



LINEA SPORT



CANOTTA BABY



- Garantisce un sostegno toracico e lombare ottimale, favorendo una sana e regolare traspirazione mantenendo la temperatura corporea ideale nelle diverse situazioni climatiche.
- Controlla la sudorazione evitando un'eccessiva dispersione di acqua e sali minerali a vantaggio dell'equilibrio elettrolitico.
- Favorisce le articolazioni costo-vertebrali, la circolazione dei vasi e nervi superficiali della parete toracica, promuove un'azione antinfiammatoria del muscolo grande pettorale, dei muscoli intercostali esterni ed interni e del diaframma.
- Favorisce un'azione antibatterica, antimicrobica ottimale. Questa fibra è ipoallergica, previene la formazione di cattivi odori derivati dalla sudorazione della pelle, è anallergica, previene le reazioni allergiche della pelle ed è consigliata anche per le pelli più sensibili. Offre morbidezza assoluta, confort e freschezza.
- Consente la graduale diminuzione di accumulo del liquido intracellulare, migliorando sia la circolazione arteriosa (passaggio del sangue dal cuore alla periferia vascolare) che favorendo una più fluida circolazione venosa (passaggio del sangue dalla periferia vascolare al cuore)

Previene l'insorgere e contrasta le patologie degenerative derivate dall'inquinamento elettromagnetico



MeDream®

LINEA SPORT



BOXER UOMO



- Garantisce un sostegno lombare ottimale, favorendo una sana e regolare traspirazione mantenendo la temperatura corporea ideale nelle diverse situazioni climatiche

- Controlla la sudorazione evitando un'eccessiva dispersione di acqua e sali minerali a vantaggio dell'equilibrio elettrolitico

- Favorisce un'azione antibatterica, antimicrobica ottimale. Questa fibra è ipoallergenica, previene la formazione di cattivi odori derivati dalla sudorazione della pelle, è anallergica, previene le reazioni allergiche della pelle ed è consigliata anche per le pelli più sensibili. Offre morbidezza assoluta, confort e freschezza

- Facilita il rafforzamento del sistema immunitario delle cellule. Ne consegue il miglioramento del sistema micro-circolatorio che, inoltre, rallenta il processo di invecchiamento cellulare

- Migliora le sindromi muscolari dolorose croniche

- Consente la graduale diminuzione di accumulo del liquido intracellulare, migliorandola circolazione arteriosa.



Previene l'insorgere e contrasta le patologie degenerative derivate dall'inquinamento elettromagnetico



MED-TAN
LINEA SPORT



BOXER DONNA



- Garantisce un sostegno lombare ottimale, favorendo una sana e regolare traspirazione mantenendo la temperatura corporea ideale nelle diverse situazioni climatiche

- Controlla la sudorazione evitando un'eccessiva dispersione di acqua e sali minerali a vantaggio dell'equilibrio elettrolitico

- Favorisce un'azione antibatterica, antimicrobica ottimale. Questa fibra è ipoallergenica, previene la formazione di cattivi odori derivati dalla sudorazione della pelle, è anallergica, previene le reazioni allergiche della pelle ed è consigliata anche per le pelli più sensibili. Offre morbidezza assoluta, confort e freschezza

- Facilita il rafforzamento del sistema immunitario delle cellule. Ne consegue il miglioramento del sistema micro-circolatorio che, inoltre, rallenta il processo di invecchiamento cellulare

- Migliora le sindromi muscolari dolorose croniche

- Consente la graduale diminuzione di accumulo del liquido intracellulare, migliorandola circolazione arteriosa.

Previene l'insorgere e contrasta le patologie degenerative derivate dall'inquinamento elettromagnetico



MeDream®

LINEA

SPORT



LEGGINGS DONNA CORTO



Essi hanno la capacità di rafforzare il sistema metabolico e le difese immunitarie. Il FIR può penetrare nel corpo fino a 5-7 cm e rimuovere i blocchi attraverso un processo chiamato risonanza e normalizzare la circolazione del sangue. Processo importantissimo per rallentare l'invecchiamento cellulare e ridurre l'eccesso di cellulite.

- Permette un'azione antinfiammatoria dei glutei, dei muscoli della coscia a ridosso del femore, migliora sensibilmente la flessione dell'anca ottimizzando l'estensione della gamba e il movimento di adduzione degli arti inferiori.
- Garantisce un sostegno lombare ottimale, favorendo una sana e regolare traspirazione.
- Controlla la sudorazione evitando un'eccessiva dispersione di acqua e sali minerali a vantaggio dell'equilibrio elettrolitico.
- Risulta di sostegno sia in posizione prossimale, le pelvi, che in posizione distale, la gamba. Migliora l'articolazione dell'anca (femore-osso iliaco) e l'articolazione del ginocchio (femore-tibia).
- Garantisce un'azione antidolorifica e di recupero dopo lo stress agonistico dei muscoli della gamba e dei legamenti del ginocchio, migliora la circolazione sanguigna con la sua azione compressiva graduale a zone diversificate su tutto l'arto inferiore.

Previene l'insorgere e contrasta le patologie degenerative derivate dall'inquinamento elettromagnetico



LINEA SPORT



LEGGINGS DONNA LUNGO

Oltre le caratteristiche del leggings corto...

- Consente la graduale diminuzione di accumulo di liquidi intracellulare, migliorando sia la circolazione arteriosa (passaggio del sangue dal cuore alla periferia vascolare) che favorendo una più fluida circolazione venosa (passaggio del sangue dalla periferia vascolare al cuore)
- L'utilizzo prolungato del Leggings promuove una diminuzione dell'edema nei tessuti e un'importante protezione contro gli effetti patologici dovuti all'aumento della pressione venosa periferica, migliorando la sensazione di dolore, gonfiore e stanchezza degli arti inferiori.
- Favorisce un'azione antibatterica, antimicrobica ottimale. Questa fibra è ipoallergica, previene la formazione di cattivi odori derivati dalla sudorazione della pelle, è anallergica, previene le reazioni allergiche della pelle ed è consigliata anche per le pelli più sensibili. Offre morbidezza assoluta, confort e freschezza.
- Contusioni e lesioni muscolari articolari.
- Sostegno nel lavoro e nello sport.
- Supporto in fase di riabilitazione post intervento chirurgico o traumatico.



Previene l'insorgere e contrasta le patologie degenerative derivate dall'inquinamento elettromagnetico



MeDream®

LINEA SPORT



LEGGINS con PANCERA

Oltre le caratteristiche del leggings lungo...

- Permette un'azione antinfiammatoria dei glutei, dei muscoli della coscia, migliora sensibilmente la flessione delle vertebre lombari ottimizzando il movimento di adduzione degli arti inferiori.
- Garantisce un sostegno lombare ottimale, favorendo una sana e regolare traspirazione mantenendo la temperatura corporea ideale nelle diverse situazioni climatiche.
- E' indicato per contrastare le contusioni e le lesioni muscolari ed articolari.
- E' indicato per migliorare i dolori a livello del rachide lombare o lumbosacrale, che s'irradiano all'arto inferiore dove si trova il nervo sciatico.
- Garantisce un recupero dal dolore lombosciaticico, causato dalla compressione nervosa (dolore radicolare).
- Attenua l'infiammazione di una o più radici spinali della colonna vertebrale o degli arti inferiori dovuta ad ernie discali.
- Allevia il dolore o il disagio prima e durante il ciclo mestruale a causa delle contrazioni che determinano lo sfaldamento della mucosa uterina.
- Previene la lassità cutanea causata da un graduale cedimento dei tessuti con perdita di elasticità e tono, con rallentamento del metabolismo dei fibroblasti che producono meno fibre collagene ed elastina.



Previene l'insorgere e contrasta le patologie degenerative derivate dall'inquinamento elettromagnetico



®

LINEA

SPORT



LEGGINS UOMO CICLISTA



Essi hanno la capacità di rafforzare il sistema metabolico e le difese immunitarie. Il FIR può penetrare nel corpo fino a 5-7 cm e rimuovere i blocchi attraverso un processo chiamato risonanza e normalizzare la circolazione del sangue. Processo importantissimo per rallentare l'invecchiamento cellulare e ridurre l'eccesso di cellulite.

- Permette un'azione antinfiammatoria dei glutei, dei muscoli della coscia a ridosso del femore, migliora sensibilmente la flessione dell'anca ottimizzando l'estensione della gamba e il movimento di adduzione degli arti inferiori.
- Garantisce un sostegno lombare ottimale, favorendo una sana e regolare traspirazione .

• Controlla la sudorazione evitando un'eccessiva dispersione di acqua e sali minerali a vantaggio dell'equilibrio elettrolitico.

• Risulta di sostegno sia in posizione prossimale, le pelvi, che in posizione distale, la gamba. Migliora l'articolazione dell'anca (femore-osso iliaco) e l'articolazione del ginocchio (femore-tibia).

• Garantisce un'azione antidolorifica e di recupero dopo lo stress agonistico dei muscoli della gamba e dei legamenti del ginocchio, migliora la circolazione sanguigna con la sua azione compressiva graduale a zone diversificate su tutto l'arto inferiore.



Previene l'insorgere e contrasta le patologie degenerative derivate dall'inquinamento elettromagnetico



LINEA SPORT



LEGGINGS UOMO LUNGO

Oltre le caratteristiche del leggings ciclista...

- Consente la graduale diminuzione di accumulo di liquidi intracellulare, migliorando sia la circolazione arteriosa (passaggio del sangue dal cuore alla periferia vascolare) che favorendo una più fluida circolazione venosa (passaggio del sangue dalla periferia vascolare al cuore)
- L'utilizzo prolungato del Leggings promuove una diminuzione dell'edema nei tessuti e un'importante protezione contro gli effetti patologici dovuti all'aumento della pressione venosa periferica, migliorando la sensazione di dolore, gonfiore e stanchezza degli arti inferiori.
- Favorisce un'azione antibatterica, antimicrobica ottimale. Questa fibra è ipoallergica, previene la formazione di cattivi odori derivati dalla sudorazione della pelle, è anallergica, previene le reazioni allergiche della pelle ed è consigliata anche per le pelli più sensibili. Offre morbidezza assoluta, confort e freschezza.
- Contusioni e lesioni muscolari articolari.
- Sostegno nel lavoro e nello sport.
- Supporto in fase di riabilitazione post intervento chirurgico o traumatico.



Previene l'insorgere e contrasta le patologie degenerative derivate dall'inquinamento elettromagnetico



MeDream®

®

LINEA SPORT

GAMBALE LUNGO

- Permette un'azione antinfiammatoria dei muscoli della coscia a ridosso del femore, migliora sensibilmente la flessione dell'anca ottimizzando l'estensione della gamba e il movimento di adduzione degli arti inferiori
- Risulta sostenitiva sia in posizione prossimale, per le pelvi, che in posizione distale, per la gamba. Stabilizza l'articolazione dell'anca (femore-osso iliaco) e l'articolazione del ginocchio (femore-tibia)
- Garantisce un'azione antidolorifica e di recupero dopo lo stress agonistico dei muscoli della gamba e dei legamenti del ginocchio, migliora la circolazione sanguigna con la sua azione compressiva graduale a zone diversificate su tutto l'arto inferiore
- Consente la graduale diminuzione di accumulo di liquidi intracellulare, migliorando sia la circolazione arteriosa (passaggio del sangue dal cuore alla periferia vascolare) che favorendo una più fluida circolazione venosa (passaggio del sangue dalla periferia vascolare al cuore)
- L'utilizzo prolungato del gambale promuove una diminuzione dell'edema nei tessuti e un'importante protezione contro gli effetti patologici dovuti all'aumento della pressione venosa periferica, migliorando la sensazione di dolore, gonfiore e stanchezza degli arti inferiori
- Favorisce un'azione antibatterica, antimicrobica ottimale.

Previene l'insorgere e contrasta le patologie degenerative derivate dall'inquinamento elettromagnetico

ME+DREAM
LINEA SPORT



GAMBALE CORTO



- Garantisce un'azione antidolorifica dei muscoli e dei legamenti del ginocchio, migliora la circolazione sanguigna con la sua azione compressiva graduale a zone diversificate sulla gamba. Promuove un sostegno stabilizzante e antalgico del ginocchio

- Favorisce un'azione antibatterica, antimicrobica ottimale. Questa fibra è ipoallergica, previene la formazione di cattivi odori derivati dalla sudorazione della pelle, è anallergica, previene le reazioni allergiche della pelle ed è consigliata anche per le pelli più sensibili. Offre morbidezza assoluta, confort e freschezza

- Contusioni e lesioni muscolari

- Distorsioni di lieve – media entità

- Tendinopatia e lesioni dei muscoli estensori e flessori

- Condropatia femore – rotulea

- Condropatia femore – tibiale

- Sostegno nel lavoro e nello sport

- Supporto in fase di riabilitazione post - intervento chirurgico o traumatico



Previene l'insorgere e contrasta le patologie degenerative derivate dall'inquinamento elettromagnetico



MeDream®

®

LINEA SPORT



CALZA COMPRESSION



- Assicura un'azione compressiva graduale della gamba facilitando il recupero dei muscoli flessori, estensori, supinatori e pronatori. I muscoli della gamba contribuiscono a movimenti fondamentali per la locomozione.

- Favorisce un'azione antibatterica, antimicrobica ottimale. Questa fibra è ipoallergica, previene la formazione di cattivi odori derivati dalla sudorazione della pelle, è anallergica, previene le reazioni allergiche della pelle ed è consigliata anche per le pelli più sensibili. Offre morbidezza assoluta, confort e freschezza.

- Contusioni della gamba e lesioni muscolari del gastrocnemio, muscolo peroniero e soleo.

- Tendinopatia e lesioni dei muscoli estensori e flessori.

- Articolazione del ginocchio, condili del femore, articolazione tibio-fibulare superiore e articolazione della caviglia.

- Distorsioni di lieve – media entità.

- Sostegno nel lavoro e nello sport.

- Supporto in fase di riabilitazione post intervento chirurgico o traumatico.

- Migliora la circolazione sanguigna con la sua azione compressiva, sostiene i muscoli e i legamenti del piede e favorisce un'ottimale postura nei movimenti.

- Supporto ottimale per la riflessologia plantare permanente con microstimolazione puntiforme localizzata sotto la pianta del piede.

Previene l'insorgere e contrasta le patologie degenerative derivate dall'inquinamento elettromagnetico



MeDream®

LINEA SPORT



CALZA LUNGA



- Assicura un'azione compressiva graduale della gamba facilitando il recupero dei muscoli flessori, estensori, supinatori e pronatori. I muscoli della gamba contribuiscono a movimenti fondamentali per la locomozione

- Favorisce un'azione antibatterica, antimicrobica ottimale. Questa fibra è ipoallergica, previene la formazione di cattivi odori derivati dalla sudorazione della pelle, è anallergica, previene le reazioni allergiche della pelle ed è consigliata anche per le pelli più sensibili. Offre morbidezza assoluta, confort e freschezza

- Contusioni della gamba e lesioni muscolari del gastrocnemio, muscolo peroniero e soleo

- Tendinopatia e lesioni dei muscoli estensori e flessori

- Articolazione del ginocchio, condili del femore, articolazione tibio-fibulare superiore e articolazione della caviglia

- Distorsioni di lieve - media entità

- Sostegno nel lavoro e nello sport

- Supporto in fase di riabilitazione post intervento chirurgico o traumatico

- Migliora la circolazione sanguigna con la sua azione compressiva, sostiene i muscoli e i legamenti del piede e favorisce un'ottimale postura nei movimenti



Previene l'insorgere e contrasta le patologie degenerative derivate dall'inquinamento elettromagnetico



LINEA SPORT



CALZA CORTA



- Garantisce un'azione contenitiva ed antalgica del piede, migliora la circolazione sanguigna con la sua azione compressiva, sostiene i muscoli e i legamenti del piede e favorisce un'ottimale postura nei movimenti
- Contusioni e lesioni del muscolo estensore lungo delle dita e muscolo estensore lungo dell'alluce
- Tendinopatia achillea
- Favorisce un'azione antibatterica, antimicrobica ottimale. Questa fibra è ipoallergica, previene la formazione di cattivi odori derivati dalla sudorazione della pelle, è anallergica, previene le reazioni allergiche della pelle ed è consigliata anche per le pelli più sensibili. Offre morbidezza assoluta, confort e freschezza



- Tendinopatia e lesioni dei muscoli estensori e flessori
- Tunnel tarsale
- Metatarsalgia
- Distorsioni di lieve - media entità
- Sostegno nel lavoro e nello sport
- Supporto in fase di riabilitazione post intervento chirurgico o traumatico

Previene l'insorgere e contrasta le patologie degenerative derivate dall'inquinamento elettromagnetico



LINEA SPORT

SALOPETTE CICLISMO



Come la maglia, è stata progettata per garantire una vestibilità ottimale, favorendo i movimenti della gamba con una leggera compressione, necessaria ad ottimizzare la circolazione sanguigna riducendo la vibrazione muscolare e facilitando il rendimento. Il particolare tessuto brevettato, migliora la ventilazione mantenendo il corpo asciutto. Il fondello realizzato con materiali di ottima qualità, quali il gel e una speciale fibra in bioceramica, offre un elevato comfort durante le competizioni, eliminando le compressioni dei vasi sanguigni periferici, migliorando la postura sulle vertebre lombari e favorendo un miglior assorbimento delle vibrazioni sulle vertebre coccigee.

- Garantisce un sostegno lombare ottimale, favorendo una sana e regolare traspirazione mantenendo la temperatura corporea ideale nelle diverse situazioni climatiche



- Controlla la sudorazione evitando un'eccessiva dispersione di acqua e sali minerali a vantaggio dell'equilibrio elettrolitico

- Favorisce un'azione antibatterica, antimicrobica ottimale.

Questa fibra è ipoallergenica, previene la formazione di cattivi odori derivati dalla sudorazione della pelle, è anallergica, previene le reazioni allergiche della pelle ed è consigliata anche per le pelli più sensibili. Offre morbidezza assoluta, confort e freschezza

- Facilita il rafforzamento del sistema immunitario delle cellule. Ne consegue il miglioramento del sistema micro-circolatorio che, inoltre, rallenta il processo di invecchiamento cellulare

- Migliora le sindromi muscolari dolorose croniche

- Consente la graduale diminuzione di accumulo del liquido intracellulare, migliorando la circolazione arteriosa.

Previene l'insorgere e contrasta le patologie degenerative derivate dall'inquinamento elettromagnetico



LINEA SPORT



MAGLIA CICLISMO



Progettata per garantire una vestibilità ottimale e una climatizzazione efficace, ha la particolarità di eliminare gli eccessi di calore ridistribuendo l'energia persa, migliorando così la dispersione termica. Ottima igroscopicità del tessuto.

- Garantisce un sostegno toracico e lombare ottimale, favorendo una sana e regolare traspirazione mantenendo la temperatura corporea ideale nelle diverse situazioni climatiche
- Controlla la sudorazione evitando un'eccessiva dispersione di acqua e sali minerali a vantaggio dell'equilibrio elettrolitico
- Migliora le sindromi muscolari dolorose croniche. Sintomi della Fibromialgia muscolare (sindrome reumatica dell'apparato muscolare tendineo). Costocondrite (infiammazione delle cartilagini che uniscono le costole allo sterno)
- Favorisce un'azione antibatterica, antimicrobica ottimale. Questa fibra è ipoallergenica, previene la formazione di cattivi odori derivati dalla sudorazione della pelle, è anallergica, previene le reazioni allergiche della pelle ed è consigliata anche per le pelli più sensibili. Offre morbidezza assoluta, comfort e freschezza
- Consente la graduale diminuzione di accumulo del liquido intracellulare, migliorando sia la circolazione arteriosa (passaggio del sangue dal cuore alla periferia vascolare) che favorendo una più fluida circolazione venosa (passaggio del sangue dalla periferia vascolare al cuore). Ne consegue il miglioramento del sistema micro-circolatorio che, inoltre, rallenta il processo di invecchiamento cellulare

Previene l'insorgere e contrasta le patologie degenerative derivate dall'inquinamento elettromagnetico



LINEA SPORT



L'uso del plantare Anatomico MEDSTAN SPORT, serve principalmente per correggere l'appoggio del piede, per migliorare la distribuzione del peso corporeo e per distribuire il carico di lavoro su tutta la pianta.

TEST STABILOMETRICO



Il piede è una parte estremamente importante del corpo umano, esso ne sorregge l'intero peso, ha la funzione di distribuire il carico ottimizzando il regolare appoggio, mantenendo un giusto equilibrio e una corretta postura. Quando questo non accade può andare a sovraccaricare ossa e articolazioni, provocandone uno stato infiammatorio.



Clinica Posturologica
Dott. Bruno Cordazzu





Il plantare Anatomico MEDSTAN MAGNETIC, è realizzato con il tessuto Tecnologico Brevettato Medstan, con 4 magneti brevettati in terre rare con un rivestimento finale in Titanio e con un supporto altamente tecnologico realizzato con un polimero mineralizzato in Carbon Tecno gel. Tutti i componenti sono stati studiati e progettati da Medstan per offrire una elevata efficacia anatomica e una importante capacità terapeutica.



Il plantare Anatomico MEDSTAN MAGNETIC, ha una linea ergonomica brevettata, essa è stata studiata e testata per offrire un maggior comfort al piede durante il lavoro intensivo sia nello Sport che nelle attività quotidiane. Il morbido cuscinetto sagomato sul plantare in direzione del tallone, realizzato in Tecno Gel e nano molecole in Carbonio è stato progettato per ridurre al massimo le contusioni del Tendine d'Achille, dovute al carico di lavoro subito dal piede quando batte a terra. Oltre al movimento dovuto alla deambulazione va considerato anche il peso corporeo, l'età della persona e le patologie pregresse.

MEDSTAN
Technologies for Health

Calcagno
Dolore
Fascia Plantare

TALLONIERA
Antistatica
Antalgica

La talloniera MEDSTAN protegge il piede dalle interferenze elettromagnetiche che disturbano il processo cellulare, favorisce un'azione antistatica su tutto il corpo migliorando la distribuzione elettromagnetica della membrana cellulare.

La talloniera migliora la circolazione periferica della gamba favorendo un miglior flusso sanguigno in risalita, riduce il dolore ed il carico del tendine di Achille, inoltre protegge il tricipite surale.

MEDSTAN
Technologies for Health

SCHERMO
ANTIRADIAZIONI
per Telefono Cellulare

Lo schermo MEDSTAN protegge dalle radiofrequenze emesse dai cellulari. Queste radiazioni non ionizzanti sono dannose per le cellule Umane.

Il surriscaldamento dei tessuti a causa delle radiofrequenze ha conseguenze sul metabolismo del glucosio, nella regione del cervello vicina all'orecchio su cui solitamente si appoggia il cellulare. Tale surriscaldamento può comportare un rischio di tumori cerebrali maligni, come il glioma, e benigni, come neuromi e meningiomi.



Qualsiasi Medicina o Farmaco dovrebbe essere utilizzato unicamente per rafforzare la natura, non per contrastarla. Il Campo Magnetico va considerato come un "EQUILIBRIO DIMENSIONALE IMMATERIALE".

I Campi Magnetici favoriscono la secrezione di neuromediatori che servono per trasmettere l'impulso nervoso, essi a contatto con un corpo promuovono un effetto istaminico poiché vanno a stimolare il sistema parasimpatico.



Prof. Dott. Sergio Serrano

Dott.ssa Fiorenza Campini



I magneti in Titanio, emettono permanentemente campi magnetici statici e raggi ultra-infrarossi che entrano in risonanza con le cellule dell'organismo interessate dal trattamento e procurano quindi l'energia naturale per far sì che avvenga il "risveglio" del contatto intercellulare.



ZZATA
Rivitalizzante



Ministero dell'Economia
Brevetto 200102027
Ministero della Salute

Per **magnetizzare l'acqua**, il metodo migliore consiste nell'esporre quest'ultima all'influenza di un forte campo magnetico poggiando la bottiglia sia di plastica o di vetro sulla piastra Magnetica MEDSTAN per circa 2 ore. Le proprietà fisiche dell'acqua cambiano, mentre la composizione chimica resta invariata. Le proprietà dell'acqua magnetizzata così ottenuta, rimangono costanti per due giorni.

Il fenomeno della magnetizzazione si spiega col fatto che il campo magnetico, come il cosmo, deforma le strutture dell'acqua. E' noto che l'acqua possiede una struttura al pari di un solido che è un insieme di molecole disposte in un certo senso. Pertanto, se facciamo passare l'acqua attraverso una serie di campi magnetici alternati e potenti, l'aggiunta di cariche elettriche modificherà sia il senso, sia lo spostamento degli ioni, cosicché l'acqua si magnetizzerà acquisendo la capacità di impedire la formazione di microcristalli.



Proprietà Curative

Le proprietà curative e rivitalizzanti dell'acqua magnetizzata potrebbero essere legate alla sua "memoria magnetica". L'acqua fresca, pura, proveniente da un torrente di montagna è piena di vitalità, specialmente se questa ha percorso un tratto di rocce vulcaniche, che sono altamente paramagnetiche. Il passaggio attraverso il suolo contaminato, svariati chilometri di tubazioni di ferro e plastica e il trattamento con prodotti chimici come il cloro, sottraggono all'acqua la vitalità iniziale e le caratteristiche fisiche; così l'acqua che arriva nelle nostre case risulta senza vita dal punto di vista energetico e con una struttura fisica appesantita. Fortunatamente, recenti ricerche hanno dimostrato che è possibile recuperare in buona parte lo stato originale dell'acqua attraverso la magnetizzazione.

L'acqua può essere magnetizzata facendola scorrere in tubazioni dotate di elettromagneti permanenti (es. Bio Active Water), oppure si può ottenere un effetto simile ponendola in una caraffa o in una bottiglia e successivamente esposta o poggiata su una piastra magnetica Medstan per tutta la notte o per almeno 2 ore, prima dell'utilizzo.

Le **proprietà curative** dell'acqua magnetizzata, se ottenute con una giusta e testata capacità magnetica della piastra, resteranno attive per oltre 8 ore. I magneti devono essere attentamente studiati per corrispondere al ritmo di scorrimento dell'acqua la giusta potenza magnetica (Bio Active Water), oppure nella Magnetizzazione stazionaria notturna o diurna a mezzo piastra Magnetica Medstan è importante sempre assicurare il giusto apporto di potenza magnetica, la polarizzazione dei magneti e la loro forza coercitiva; attività essenziali a promuovere una vera azione terapeutica all'acqua. L'acqua magnetizzata, agisce su numerosi disturbi per via delle proprietà che l'energia magnetica conferisce all'acqua. I campi magnetici, permettono di agire al più profondo del corpo tramite le bevande.



Dosaggio:

Negli adulti si può iniziare con la somministrazione di 30 ml di acqua tre volte al giorno. Se non si verificano effetti collaterali, dovuti al drenaggio epatico, linfatico e renale, si passa ad almeno 200/300 ml tre volte al giorno.

Nei bambini è opportuno iniziare la somministrazione con due cucchiaini 3-4 volte al giorno.

E' fondamentale che né i recipienti né l'utensile utilizzato siano di metallo, altrimenti si corre il rischio di scaricare in parte le "informazioni magnetiche" incorporate nell'acqua.

Acqua magnetizzata proprietà:

- Allevia il dolore
- Riduce l'edema intracellulare
- Favorisce il riposo e il sonno
- Migliora le prestazioni sportive
- Combatte e controlla le infezioni
- Aumenta l'alcalinità tissutale
- Aumenta il numero di ioni negativi e aumenta la presenza di ossigeno nelle cellule
- Aumenta e rinforza concentrazione e attività mentale
- Agisce come stimolante in genere
- Può portare un'iperattività mentale e diminuire i livelli di stress



Indicazioni e modo d'impiego:

L'acqua magnetizzata utilizzata in terapia può agire da sola, ma associata ad altri trattamenti, ha effetto sinergico. In quanto metodo naturale, può essere combinata con tutte le medicine cosiddette "dolci". L'acqua magnetizzata presenta molteplici qualità: diuretica, leggera, mineralizzata, potere depurativo. . Bevendo almeno 1 litro di acqua magnetizzata al giorno (di cui 1 o 2 bicchieri a digiuno) si attiva il sistema immunitario, si pulisce il sistema digestivo, si eliminano le tossine, si rinforza il sistema nervoso, respiratorio, circolatorio e digestivo.

Fegato e Cistifellea:

Azione sul fegato e sulla vescica biliare:

si nota una rapida riduzione del fegato.

la regione vescicolare diventa elastica e indolore

si può notare l'evacuazione di piccoli calcoli biliari nelle feci che scompaiono nel giro di due o tre mesi (solo i calcoli urici resistono al trattamento).

Renii:

L'aumento della produzione di urine influisce sia sul loro volume sia sui residui organici o minerali. Anche i calcoli renali vengono disciolti con relativa rapidità a seconda della loro dimensione.

PLACCA MAGNETICA

La magnetoterapia a campo stabile funziona sfruttando la polarità e l'intensità dei magneti impiegati nel trattamento.

Aumento della qualità del sonno.

Rilassamento in funzione di antistress.

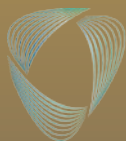
Rilassamento del tessuto muscolare contratto.

Aumento della concentrazione mentale.

Sollievo dal dolore fisico.

Stimola la guarigione delle infezioni.

Aumenta il benessere fisico.



MeDream®

BIOTECNOLOGIA PER UN SONNO DA SOGNO

EASY THERAPY

Cuscino con rivestimento Bioceramic FIR, offre tutti i vantaggi e la protezione del tessuto antalgico, bioenergetico.

La dimensione da 40x40 cm ne permette l'utilizzo su qualsiasi tipo di seduta.

Adatto per casa, ufficio o in viaggio.



Biodream

CODICE	DESCRIZIONE	MISURE	PREZZO IVA 22% INCL.	PREZZO IVA 4% INCL.
MEDSTAN LINEA BENESSERE - BIOENERGETICO DISSIPATIVO				
MEDSTAN001	POLSINO	I - II	88,00	75,02
MEDSTAN002	POLSINO SPORT	UNICA	106,00	90,36
MEDSTAN003	FASCIA CERVICALE	I - II	117,00	99,74
MEDSTAN004	GOMITIERA	S/M - L/XL - XXL	169,00	144,07
MEDSTAN005	GINOCCHIERA	S/M - L/XL - XXL	169,00	144,07
MEDSTAN006	PANCIERA	S/M - L/XL - XXL	212,00	180,72
MEDSTAN011	PANCIERA VITA ALTA	S/M - L/XL - XXL	241,00	205,44
MEDSTAN007	CAVIGLIERA	S/M - L/XL - XXL	169,00	144,07
MEDSTAN010	SPALLIERA CONTENITIVA	S/M - L/XL - XXL	242,00	206,30
MEDSTAN010A	SPALLIERA CONTENITIVA FASCIA ALTA	S/M - L/XL - XXL	271,00	231,02
MEDSTAN LINEA SPORT - BIOENERGETICO DISSIPATIVO				
MEDSTAN-S001	GAMBALE CORTO	S/M - L/XL	262,00	223,34
MEDSTAN-S002	GAMBALE LUNGO	S/M - L/XL - XXL	354,00	301,77
MEDSTAN-S003	SMANICATO UOMO	S/M - L/XL - XXL	244,00	208,00
MEDSTAN-S004	CANOTTA DONNA	S/M - L/XL	244,00	208,00
MEDSTAN-S012	CANOTTA MEZZA MANICA UNISEX	S/M - L/XL - XXL	262,00	223,34
MEDSTAN-S013	CANOTTA RETE UNISEX	S/M - L/XL - XXL	244,00	208,00
MEDSTAN-013	SMANICATO BABY	TG. I (6) - II (8)	263,00	224,20
MEDSTAN-S005	BOXER UOMO	S/M - L/XL - XXL	198,00	168,79
MEDSTAN-S006	BOXERINO DONNA PARIGAMBA	S/M - L/XL	198,00	168,79
MEDSTAN-FS001	SALOPETTE CICLISMO (FINO AD ESAURIMENTO)	S/XS - M - L/XL	550,00	468,85
MEDSTAN-FS002	MAGLIA M/M CIGLISMO (FINO AD ESAURIMENTO)	S/XS - M - L/XL	405,00	345,25
MEDSTAN-S007	LEGGINGS DONNA LUNGO	S/M - L/XL	317,00	270,23
MEDSTAN-S008	LEGGINGS DONNA CORTO	S/M - L/XL	293,00	249,77
MEDSTAN-S011	LEGGINGS DONNA LUNGO + PANCIERA	S/M - L/XL - XXL	354,00	301,77
MEDSTAN-S009	LEGGINGS UOMO LUNGO	S/M - L/XL - XXL	323,00	275,34
MEDSTAN-S010	LEGGINGS UOMO CICLISTA	S/M - L/XL - XXL	293,00	249,77
MEDSTAN-008	CALZA COMPRESSION CORTA	39/41 - 42/44	154,00	131,28
MEDSTAN-009	CALZA COMPRESSION LUNGA	39/41 - 42/44	183,00	156,00
MEDSTAN-S012	CALZA COMPRESSION THERAPY	UNI	160,00	136,39
MEDSTAN011	CAPPELLINO THERAPY	UNI	183,00	156,00
MEDSTAN014	SOTTOCASCO UNISEX	UNI	275,00	234,43
MEDSTAN015	GUANTI COMPRESSION UNISEX	UNI	260,00	221,64
ACCESSORI				
MEDSTAN_A01	SOLETTA		60,00	51,15
MEDSTAN_A02	TALLONE		45,00	38,36
MEDSTAN_A03	CARD PER CELLULARI		20,00	17,05
MEDSTAN_A04	PLACCA MAGNETICA		55,00	46,89
MEDSTAN_A05	COPPIA PLANTARE+MAGNETO THERAPY		205,00	174,75